



lu:ue

Conjunt Residencial

**Luxe Camp de Casa**



# ÍNDEX

## INDEX

**01 LOCALITZACIÓ / PUNTS D'INTERÈS**  
EMPLACEMENT/POINTS D'INTÉRÊT  
*p.4*

**02 ENTORN**  
ENVIRONNEMENT  
*p.8*

**03 PROMOCIÓ**  
PROMOTION  
*p.10*

**04 CASES ADOSSADES**  
MAISONS MITOYENNES  
*p.16*

**05 XALETS**  
CHALETS  
*p.22*

**06 MEMÒRIA DE QUALITATS**  
MÉMOIRE DE QUALITÉS  
*p.30*

**07 RESSENYA**  
PRÉSENTATION  
*p.34*

lu:ce



# 01 LOCALITZACIÓ

EMPLACEMENT



LOCALITZACIÓ / PUNTS D'INTERÈS 02

lu:re



*Viu al cor  
d'Andorra*

*Vivez au cœur d'Andorre*



# PUNTS D'INTERÈS

POINTS D'INTÉRÊT



1 km  
**VALLNORD BIKE PARK**



1,3 km  
**MUSEU FARGA ROSSELL**  
MUSÉE FARGA ROSSELL



2 km  
**MUSEU CASA RULL**  
MUSÉE CASA RULL



10 km  
**PAL ARINSAL ESTACIÓ DE SKI SNOW**  
PAL ARINSAL STATION DE SKI SNOW

## ALTRES PUNTS D'INTERÈS AUTRES POINTS D'INTÉRÊT



6 km  
**HOSPITAL**  
HÔPITAL



6 km  
**ZONA COMERCIAL**  
ZONE COMMERCIALE

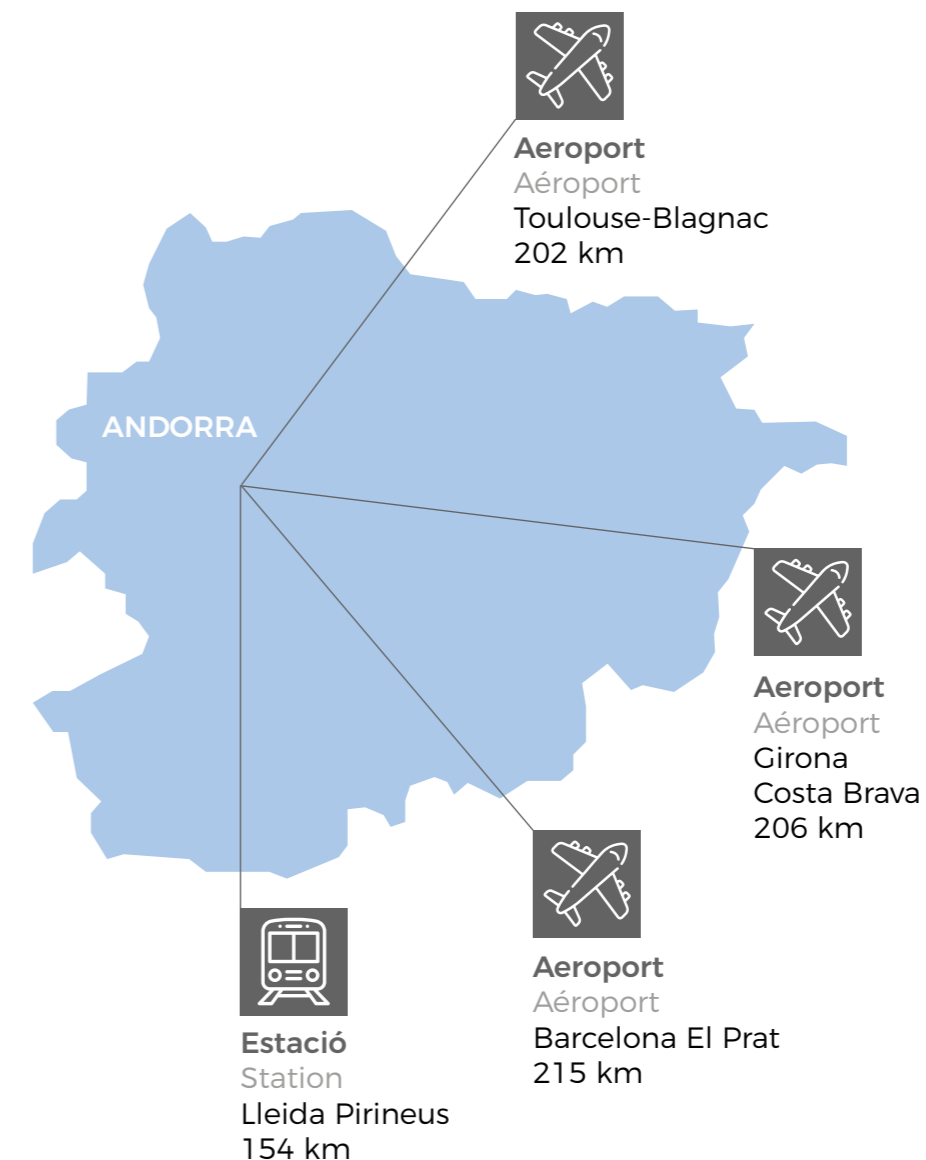


6,5 km  
**CENTRE D'ANDORRA**  
CENTRE D'ANDORRE



6,5 km  
**CALDEA CENTRE TERMOLÚDIC**  
CALDEA CENTRE THERMOLUDIC

## ACCESSIBILITAT ACCESSIBILITÉ



**Aeroport**  
Aéroport  
Toulouse-Blagnac  
202 km



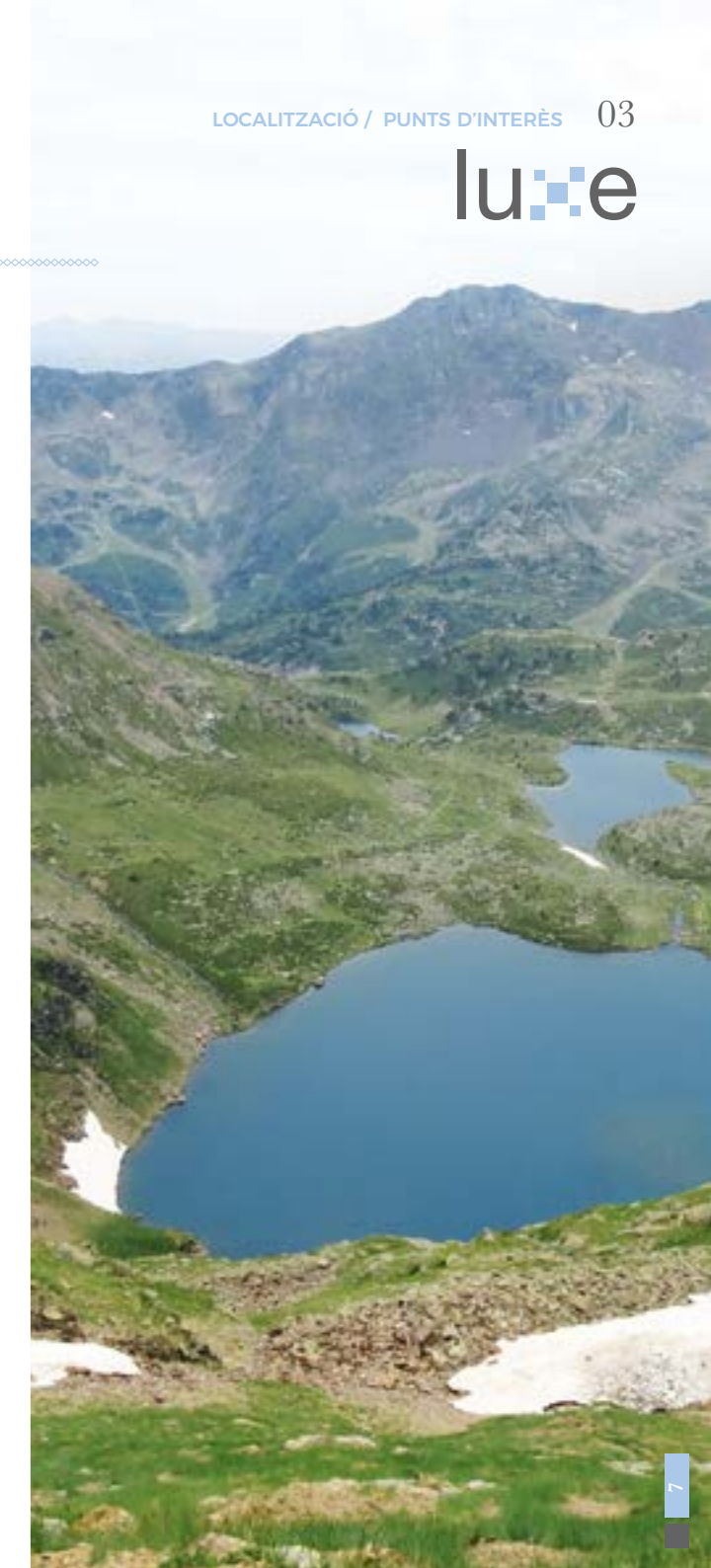
**Aeroport**  
Aéroport  
Girona  
Costa Brava  
206 km



**Aeroport**  
Aéroport  
Barcelona El Prat  
215 km



**Estació**  
Station  
Lleida Pirineus  
154 km



# ENTORN

## ENVIRONNEMENT

### LA MASSANA

Es caracteritza per ser una parròquia moderna, dinàmica i en continua expansió amb una gran oferta d'oci i serveis.

Les seves muntanyes, camins i paisatges fan que sigui un indret increïble pels amants de la natura i l'esport.

A aquestes característiques li hem d'afegir els avantatges de viure a Andorra: seguretat, baixa fiscalitat i obertura econòmica.

### ESCÀS

Situat a 2 minuts del centre de la Massana, Escàs s'està convertint en la referència constructiva residencial de la parròquia.

La seva ubicació i orientació permet gaudir de sol durant tot el dia i d'unes magnífiques vistes on destaca la imponent silueta del Pic Casamanya.



### LA MASSANA

*Cette paroisse se distingue par sa modernité, son dynamisme, son actuelle expansion et sa multitude de loisirs et services.*

*Ses montagnes, chemins et paysages en font un lieu incroyable pour les amoureux de la nature et du sport.*

*De plus, il est important de souligner les avantages de vivre en Andorre : sécurité, faible fiscalité et ouverture économique.*

### ESCÀS

*Situé à 2 minutes du centre de la Massana, Escàs devient la référence résidentielle de la paroisse.*

*Sa situation et orientation permettent de profiter du soleil toute la journée ainsi que de magnifiques vues parmi lesquelles se distingue l'imposante silhouette du Pic Casamanya.*

# PROMOCIÓ

PROMOTION

- **8 cases adossades**  
*8 maisons mitoyennes*
- **3 xalets**  
*3 chalets*
- **4.350 m<sup>2</sup> de parcel·la**  
*4.350 m<sup>2</sup> de parcelle*
- **Vistes panoràmiques**  
*Vues panoramiques*
- **Parc infantil**  
*Parc pour enfants*
- **Zones verdes**  
*Zones vertes*



PROMOCIÓ

lu:e



# PROMOCIÓ

## PROMOTION

Luxe Camp de Casa es un conjunt residencial de 8 cases adossades i 3 xalets dins d'una parcel·la de 4350 m<sup>2</sup>, el que permet disposar d'àmplies zones enjardinades i d'un parc infantil en un entorn natural únic.

Com tots els projectes de la marca Luxe, aquests habitatges estan dissenyats amb una arquitectura moderna i sofisticada, amb acabats d'alta qualitat amb materials i marques de reconegut prestigi, on la eficiència energètica ocupa un lloc primordial; tot això fa aquest projecte únic, dirigit a una clientela exigent i sofisticada, on es vol gaudir d'un entorn tranquil, assolat i amb unes vistes increïbles, però a la vegada de molt ràpid accés a tots els serveis del centre de la Massana i Andorra.

A nivell d'acabats els habitatges incorporen: un sistema de geotèrmia per l'aigua calenta i la calefacció, terra radiant, domòtica, cuina Bulthaup, ascensor Thyssen, electrodomèstics Gaggenau i Siemens, finestres Technal amb triple vidre, parquet Kahrs de primera qualitat ...

*Luxe Camp de Casa est un ensemble résidentiel de 8 maisons mitoyennes et 3 chalets sur une parcelle de 4350 m<sup>2</sup>, ce qui permet de disposer d'amples zones de jardins et d'un parc pour enfants dans un environnement naturel unique.*

*Comme tous les projets de la marque Luxe, ces logements bénéficient d'une architecture moderne et sophistiquée, avec des finitions et des matériaux de haute qualité et de marques prestigieuses, où l'efficacité énergétique est primordiale. Tout cela en fait un projet unique, dirigé à des clients exigeants et sophistiqués, voulant profiter d'un environnement tranquille, ensoleillé et avec d'incroyables vues tout en profitant d'un accès rapide à tous les services du centre de La Massana et d'Andorre.*

*En ce qui concerne les finitions, les logements incluent : un système de géothermie pour l'eau chaude et le chauffage, plancher chauffant, domotique, cuisine Bulthaup, ascenseur Thyssen, électroménagers Gaggenau et Siemens, fenêtres Technal à triple vitrage, parquet Kahrs de première qualité...*

## EFICIÈNCIA ENERGÈTICA

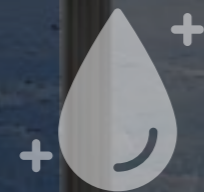
Luxe Residencial sempre ha mostrat el seu compromís amb el medi ambient. El Conjunt Residencial Luxe Camp de Casa es caracteritza per la utilització de les últimes novetats tant a nivell d'aïllaments com a nivell d'utilització d'energies renovables per fer dels nostres habitatges un referent en termes de sostenibilitat i eficiència.

Un exemple d'aquest compromís es la utilització de la energia renovable geotèrmica per proporcionar als habitatges aigua calenta sanitària i calefacció domèstica, arribant així a un estalvi econòmic de fins el 70% i reduint considerablement les emissions de gasos contaminants.

## EFFICIENCE ÉNERGÉTIQUE

*Luxe Residencial a toujours démontré son compromis avec l'environnement. L'ensemble Residencial Luxe Camp de Casa se caractérise par l'utilisation des dernières nouveautés en matière d'isolation, mais aussi à propos des énergies renouvelables afin que nos logements soient une référence en termes de durabilité et efficience.*

*Une preuve de cet engagement est l'utilisation d'énergie renouvelable géothermique pour approvisionner les logements en eau chaude et chauffage domestique, permettant ainsi jusqu'à 70 % d'économies et réduisant considérablement les émissions de gaz polluants.*



CO<sub>2</sub>





# 4 CASES ADOSSADES

MAISONS MITOYENNES

CASES ADOSSADES 04

lu:re

- **8 cases adossades**  
*(6 de 3 plantes i 2 de 4 plantes)*  
*8 maisons mitoyennes*  
*(6 de 3 étages et 2 de 4 étages)*

- **350-530 m<sup>2</sup>**  
*350-530 m<sup>2</sup>*

- **120-376 m<sup>2</sup> jardins i terrasses**  
*120-376 m<sup>2</sup> jardins et terrasses*

- **3-5 habitacions**  
*3-5 chambres*

- **4-5 banys**  
*4-5 salles de bain*

- **places d'aparcament 3-6 cotxes**  
*places de parking 3-6 voitures*

- **sala polivalent 18-41m<sup>2</sup>**  
*pièce polyvalente 18-41m<sup>2</sup>*

## CASES ADOSSADES

Luxe Camp de Casa disposa de 8 cases adossades distribuïdes en dos fases de 4 adossades cadascuna amb superfícies construïdes des de 350 m<sup>2</sup> a 530 m<sup>2</sup> amb amplies zones de terrasses i jardins que van des de 120 m<sup>2</sup> al 376 m<sup>2</sup> i que estan situades tant a la part davantera com a la posterior.

Les cases adossades es caracteritzen per la seva lluminositat i per l'amplitud de les seves estàncies. La distribució de l'espai està pensat per optimitzar el confort i la funcionalitat de l'habitatge. S'han dissenyat 2 cases amb 3 plantes i 6 cases amb 2 plantes, a més de la planta de soterrani. S'han definit dos opcions per planta el que permet configuracions de cases de 3 fins a 5 habitacions, per adaptar-se a les necessitats de cada client.

A la planta soterrani cada casa adossada disposa d'una gran superfície que va des dels 123 m<sup>2</sup> fins als 309 m<sup>2</sup>, el que permet espai per un garatge des de 3 fins a 6 cotxes, d'un safareig, d'una sala tècnica, a més de disposar d'una sala polivalent que pot ser utilitzada com sala jocs, celler o gimnàs.

A la planta baixa les superfícies van des de 93 m<sup>2</sup> fins als 111 m<sup>2</sup> i disposa d'un bany, d'una cuina oberta i gran saló-menjador el dona una gran sensació d'amplitud. També depenen de la configuració escollida es pot inclou un estudi o habitació.

A la planta primera les superfícies van des de 93 m<sup>2</sup> fins als 105 m<sup>2</sup> i disposa de 3 banys i de 3 o 4 habitacions depenen de la configuració escollida, 2 de les habitacions son tipus suite.

A la planta sota coberta (solament per habitatges 1 i 2) les superfícies son de 63 m<sup>2</sup> i 42 m<sup>2</sup> de terrassa, que permetran gaudir d'una gran habitació tipus suite amb unes vistes immillorables.

## MAISONS MITOYENNES

*Luxe Camp de Casa compte 8 maisons mitoyennes distribuées en 2 phases de 4 maisons mitoyennes. Les superficies construites vont de 350 m<sup>2</sup> à 530 m<sup>2</sup>, avec de grandes terrasses et jardins d'entre 120 m<sup>2</sup> et 376 m<sup>2</sup> situés à l'avant et à l'arrière des logements.*

*Les maisons mitoyennes se caractérisent par leur luminosité et par l'ampleur de leurs pièces. La distribution de l'espace a été pensée afin d'optimiser le confort et la fonctionnalité du logement. 2 maisons ont été conçues à 3 étages et les 6 autres à 2 étages en plus de l'étage souterrain. Deux options par étage ont été définies, ce qui permet des configurations allant de 3 à 5 chambres s'adaptant aux besoins de chaque client.*

*À l'étage souterrain, chaque maison dispose d'une grande superficie allant de 123 m<sup>2</sup> à 309 m<sup>2</sup> offrant de la place pour garer de 3 à 6 voitures, d'une buanderie, d'un local technique, en plus de disposer d'une pièce polyvalente qui peut être utilisée comme salle de jeux, cave ou gymnase.*

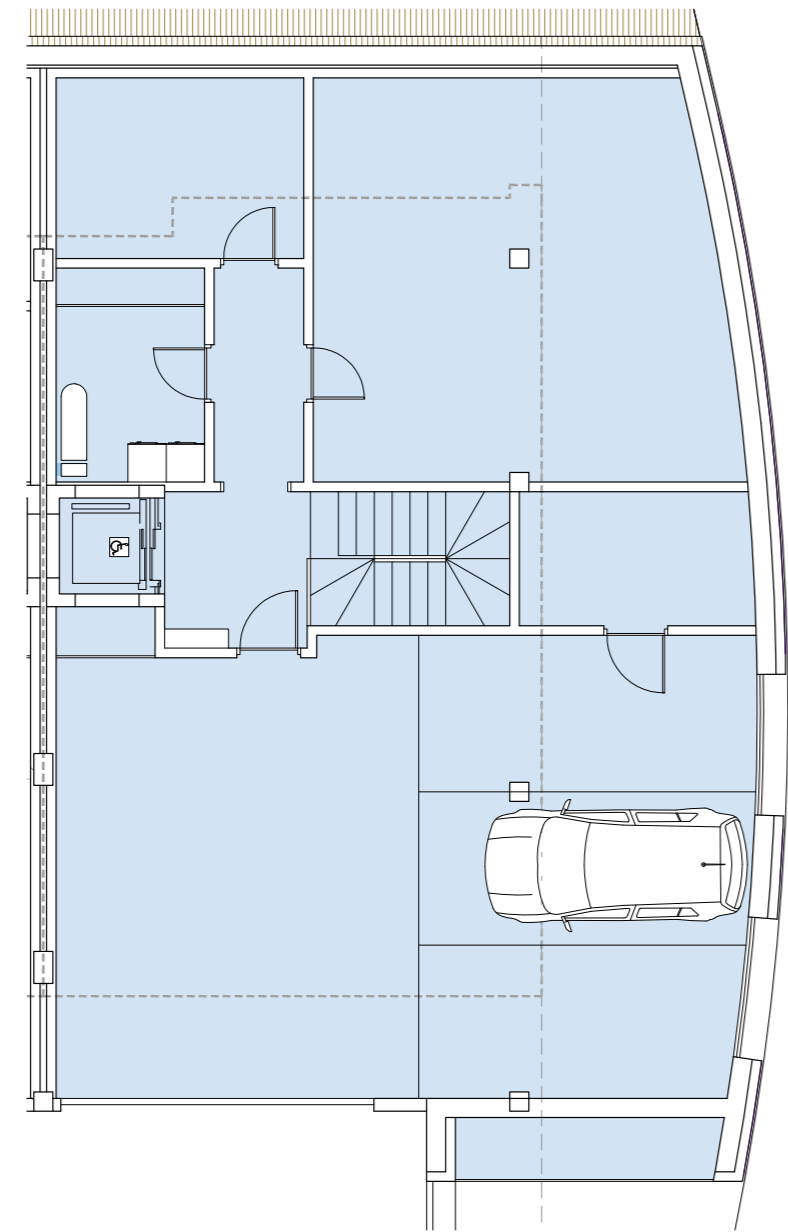
*Au rez-de-chaussée, les superficies vont de 93 m<sup>2</sup> à 111 m<sup>2</sup> et comprennent une salle de bain, une cuisine ouverte et un grand salon, offrant une grande sensation d'espace. Selon la configuration choisie, un studio ou une chambre peuvent être inclus.*

*Le premier étage dispose de superficies allant de 93 m<sup>2</sup> à 105 m<sup>2</sup>, de 3 salles de bains et de 3 ou 4 chambres suivant la configuration choisie. Deux des chambres sont de types suites.*

*L'étage sous le toit (uniquement pour les logements 1 et 2) compte une superficie de 63 m<sup>2</sup> et d'une terrasse de 42 m<sup>2</sup> offrant l'opportunité de profiter d'une grande chambre de type suite offrant une vue inégalable.*

## PLANTA SOTERRANI

ÉTAGE SOUTERRAIN



## QUADRE DE SUPERFÍCIES

- pl. soterrani: 188,01 m<sup>2</sup>
- pl. baixa: 96,83 m<sup>2</sup> + 163,64 m<sup>2</sup> terrassa - jardí
- pl. primera: 95,53 m<sup>2</sup> + 9,20 m<sup>2</sup> balcó + 4,68 m<sup>2</sup> coberta plana
- pl. sotacoberta: 63,14 m<sup>2</sup> + 40,04 m<sup>2</sup> coberta plana

**Total 443,51 m<sup>2</sup> + 9,20 m<sup>2</sup> balcó**  
**+ 44,72 m<sup>2</sup> coberta plana**  
**+ 163,64 m<sup>2</sup> terrassa - jardí**

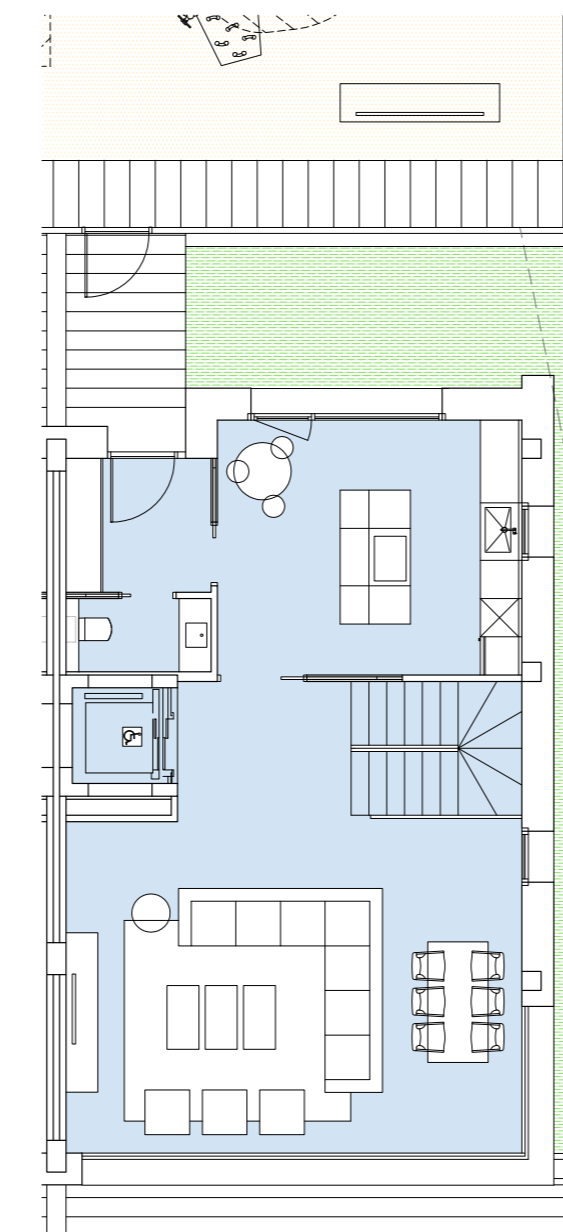
## CADRE SUPERFÍCIES

- Étage souterrain: 188,01 m<sup>2</sup>
- Rez-de-chaussée: 96,83 m<sup>2</sup> + 163,64 m<sup>2</sup> terrasse - jardin
- Premier étage: 95,53 m<sup>2</sup> + 9,20 m<sup>2</sup> balcon + 4,68 m<sup>2</sup> toit plat
- Étage sous le toit: 63,14 m<sup>2</sup> + 40,04 m<sup>2</sup> toit plat

**Total 443,51 m<sup>2</sup> + 9,20 m<sup>2</sup> balcon**  
**+ 44,72 m<sup>2</sup> toit plat**  
**+ 163,64 m<sup>2</sup> terrasse - jardin**

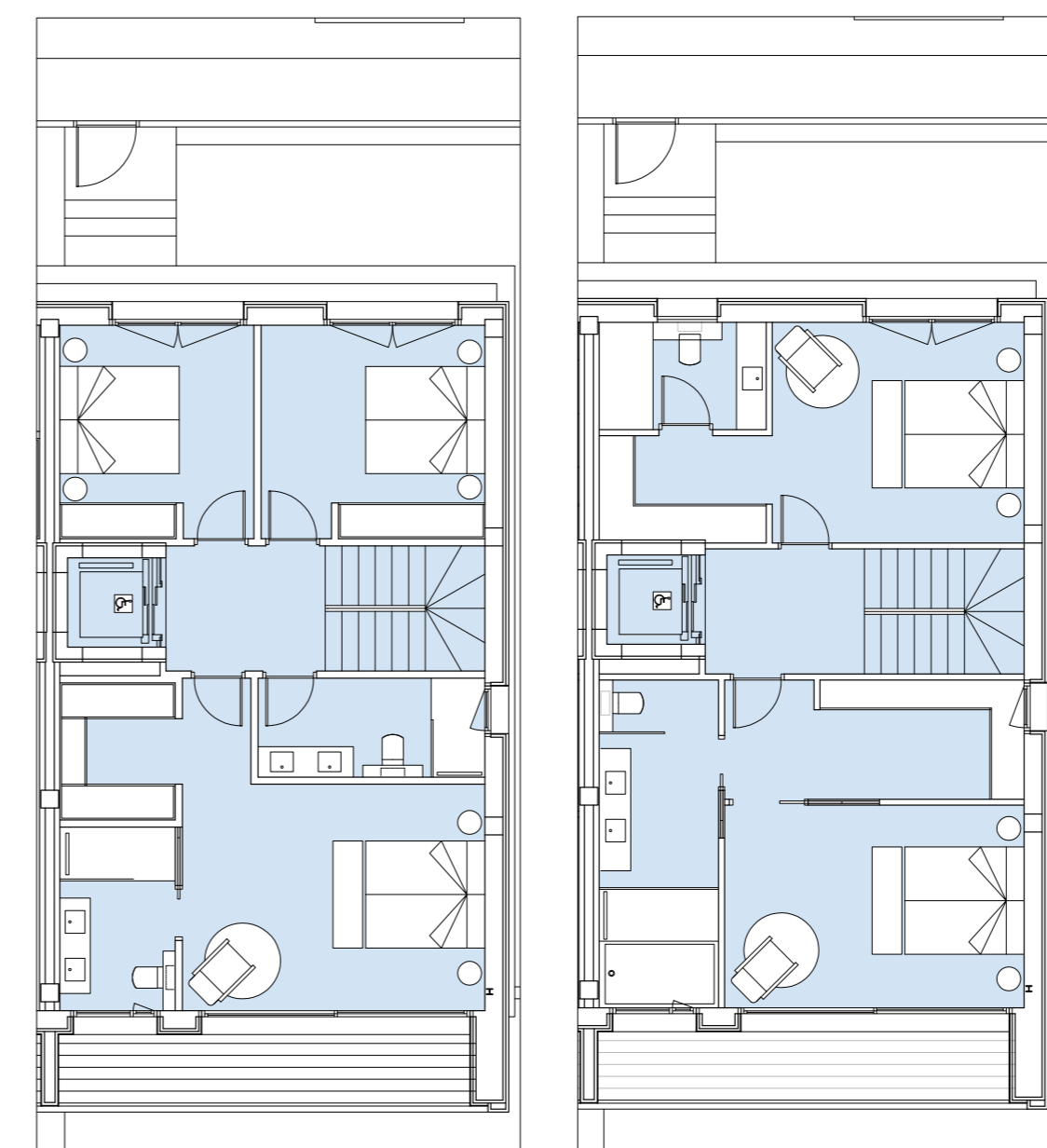
## PLANTA BAIXA

REZ-DE-CHAUSSÉE



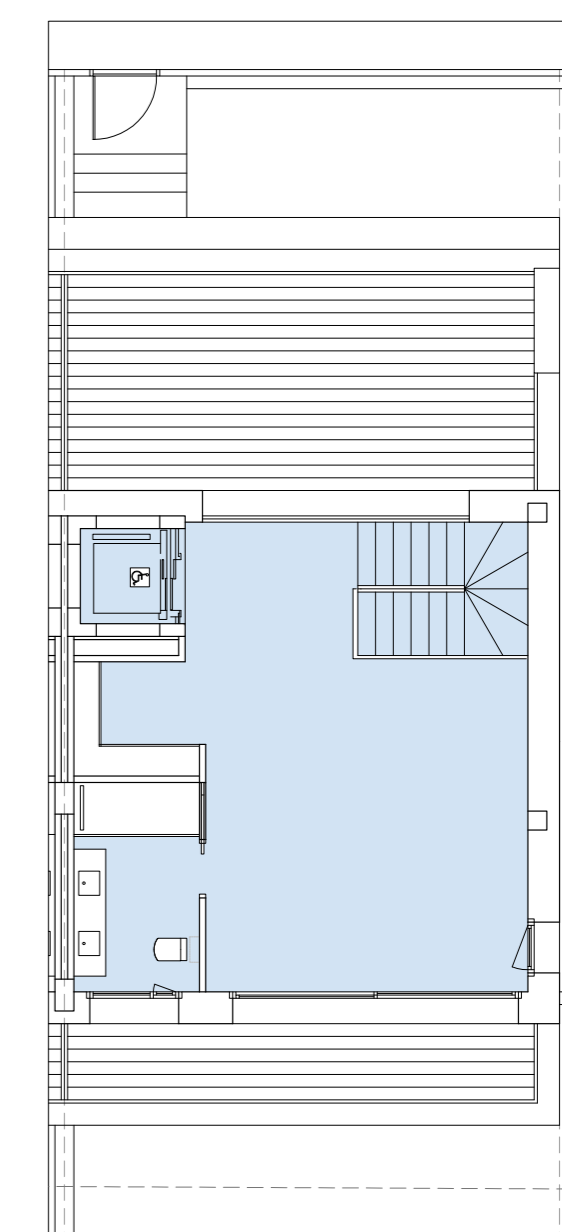
## PRIMERA PLANTA

PREMIER ÉTAGE



## PLANTA SOTACOBERTA

ÉTAGE SOUS LE TOIT



# XALETS

CHALETS



XALETS 05

lu:ce

-  **3 xalets**  
*3 chalets*
-  **717 m<sup>2</sup> construïts**  
*717 m<sup>2</sup> construites*
-  **316 m<sup>2</sup> jardins i terrasses**  
*316 m<sup>2</sup> jardins et terrasses*
-  **4-5 habitacions**  
*4-5 chambres*
-  **4-5 banys**  
*4-5 salles de bain*
-  **places d'aparcament 5-6 cotxes**  
*places de parking 5-6 voitures*
-  **sala polivalent 86 m<sup>2</sup>**  
*salle polyvalente 86 m<sup>2</sup>*



## XALETS

Luxe Camp de Casa disposa de 3 xalets individuals distribuïts en quatre plantes cadascuna amb superfícies construïdes de 717 m<sup>2</sup> i amb 316 m<sup>2</sup> de zones de terrasses i jardins, que estan situades tant a la part davantera com a la posterior.

Els xalets es caracteritzen pel seu modern disseny, lluminositat i per la funcionalitat dels espais, dirigit a clients molt exclusius i exigents. S'han dissenyat quatre plantes amb un soterrani, un semisoterrani, planta baixa i planta primera, amb la finalitat d'oferir unes magnífiques vistes a les plantes més nobles del xalet, la planta baixa i la primera.

La planta soterrani disposa d'una gran superfície de 253 m<sup>2</sup> amb la possibilitat de ser ampliada. En la configuració proposada hi espai suficient per a 5 o 6 cotxes, una sala tècnica i un traster.

La planta semi soterrani disposa d'una superfície construïda de 200 m<sup>2</sup> i d'una zona de terrassa-jardí de 119 m<sup>2</sup>. Aquesta planta es molt polivalent amb la possibilitat de ser configurada pel client amb la finalitat d'adaptar-la a les seves necessitats. La configuració proposada consta d'una gran sala de 86 m<sup>2</sup>, que es pot destinar a gimnàs, wellness, cinema, jocs...; també s'ha configurat una sala més petita amb un bany, un traster i un safareig.

La planta baixa disposa d'una superfície construïda de 137 m<sup>2</sup> amb una zona de terrassa-jardí de 198 m<sup>2</sup>. Aquesta planta està configurada com una gran sala oberta de 82 m<sup>2</sup> que allotja una gran cuina, un saló-menjador i un despatx. Aquesta planta també inclou una gran suite amb el seu dormitori i el seu bany.

La planta primera disposa d'una superfície construïda de 127 m<sup>2</sup> amb un petit balcó. Aquesta planta inclou dos suites, una habitació i 3 banys. La suite principal es compon del dormitori amb un gran vestidor i un bany complet.

## CHALETS

*Luxe Camp de Casa dispose de 3 chalets individuels distribués sur quatre étages avec des superficies de 717 m<sup>2</sup> et des zones de terrasses et jardins de 316 m<sup>2</sup> situés à l'avant et à l'arrière des logements.*

*Les chalets se distinguent par leur design moderne, leur luminosité et la fonctionnalité des espaces, fait pour des clients exclusifs et très exigeants. Les logements comptent 4 étages, 1 étage souterrain, ainsi qu'un semi sous-terrain, un rez-de-chaussée et un premier étage, afin d'offrir de magnifiques vues aux étages les plus nobles du chalet, à savoir, le rez-de-chaussée et le premier étage.*

*L'étage souterrain dispose d'une grande superficie de 253 m<sup>2</sup>, et a la possibilité d'être agrandi. Dans la configuration proposée, l'espace est suffisant pour 5 ou 6 voitures ainsi qu'une salle technique et un débarras.*

*L'étage semi-souterrain dispose d'une superficie construite de 200 m<sup>2</sup> et d'une zone-terrasse-jardin de 119 m<sup>2</sup>. Cet étage est très polyvalent et offre la possibilité d'être réaménagé par le client pour l'adapter à ses besoins. La configuration proposée compte une grande pièce de 86 m<sup>2</sup>, qui peut être convertie en gymnase, cinéma, salle de jeux...; une pièce plus petite a également été aménagée et comprend une petite salle de bain, un débarras et une buanderie.*

*Le rez-de-chaussée dispose d'une superficie construite de 137 m<sup>2</sup> avec une zone-terrasse/jardin de 198 m<sup>2</sup>. Cet étage est configuré comme une grande pièce ouverte de 82 m<sup>2</sup> comprenant une grande cuisine, un salon-salle à manger et un bureau. Cet étage inclut également une grande suite composée d'une chambre et sa salle de bain.*

*Le premier étage dispose d'une superficie construite de 127 m<sup>2</sup> et d'un petit balcon. Cet étage inclut deux suites, une chambre et 3 salles de bains. La suite principale est composée de la chambre avec un grand dressing et une salle de bain complète.*

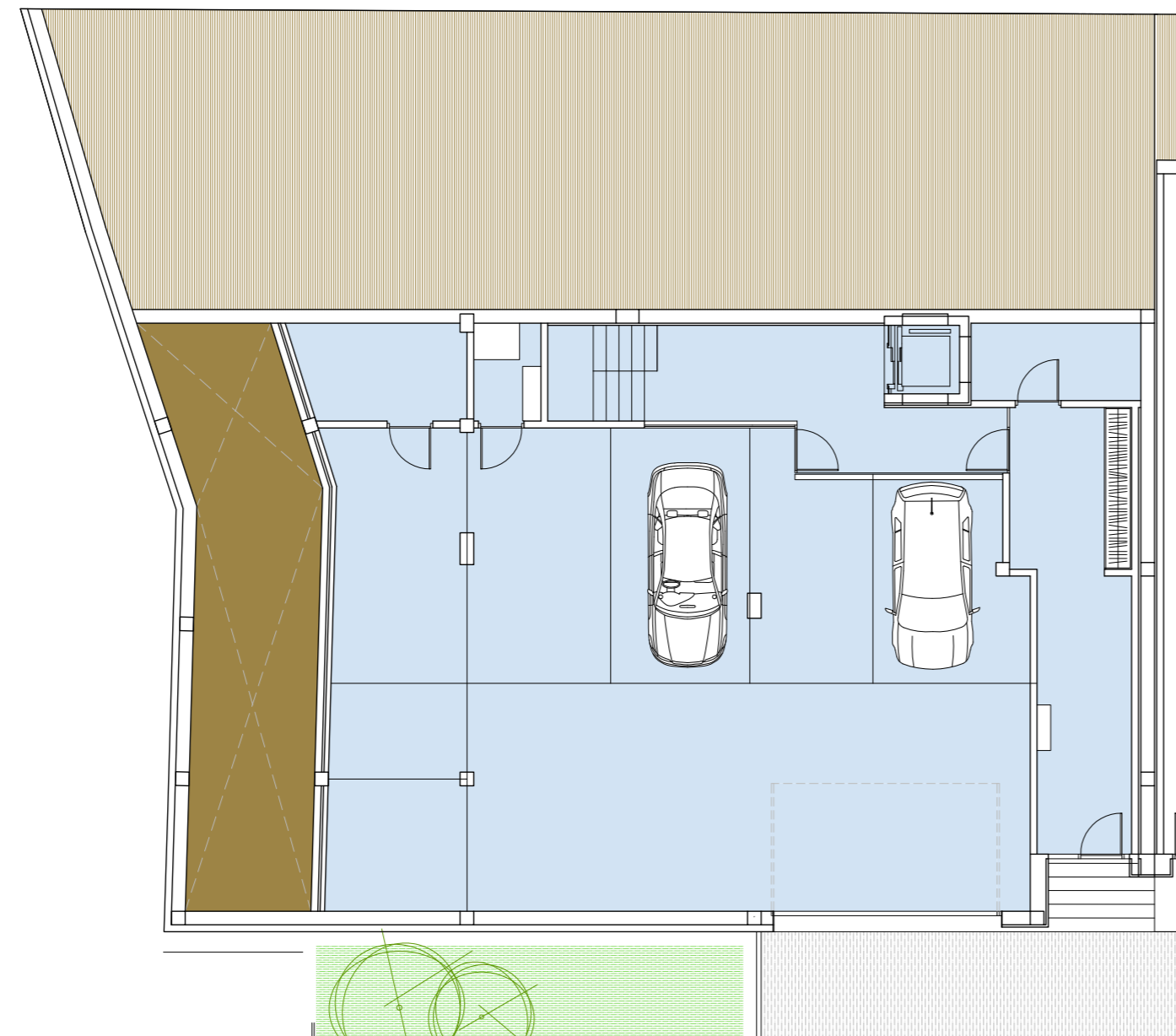
## PLANTA SOTERRANI

ÉTAGE SOUTERRAIN

### QUADRE DE SUPERFÍCIES

pl. soterrani: 253,04 m<sup>2</sup>  
 pl. semisoterrani: 199,73 m<sup>2</sup> + 118,77 m<sup>2</sup> terrassa - jardí  
 pl. baixa: 136,98 m<sup>2</sup> + 198,10 m<sup>2</sup> terrassa - jardí  
 pl. primera: 121,88 m<sup>2</sup> + 5,5 m<sup>2</sup> balcó

**Total 711,63 m<sup>2</sup> + 5,54 m<sup>2</sup> balcó**  
**+ 316,87 m<sup>2</sup> terrassa - jardí**



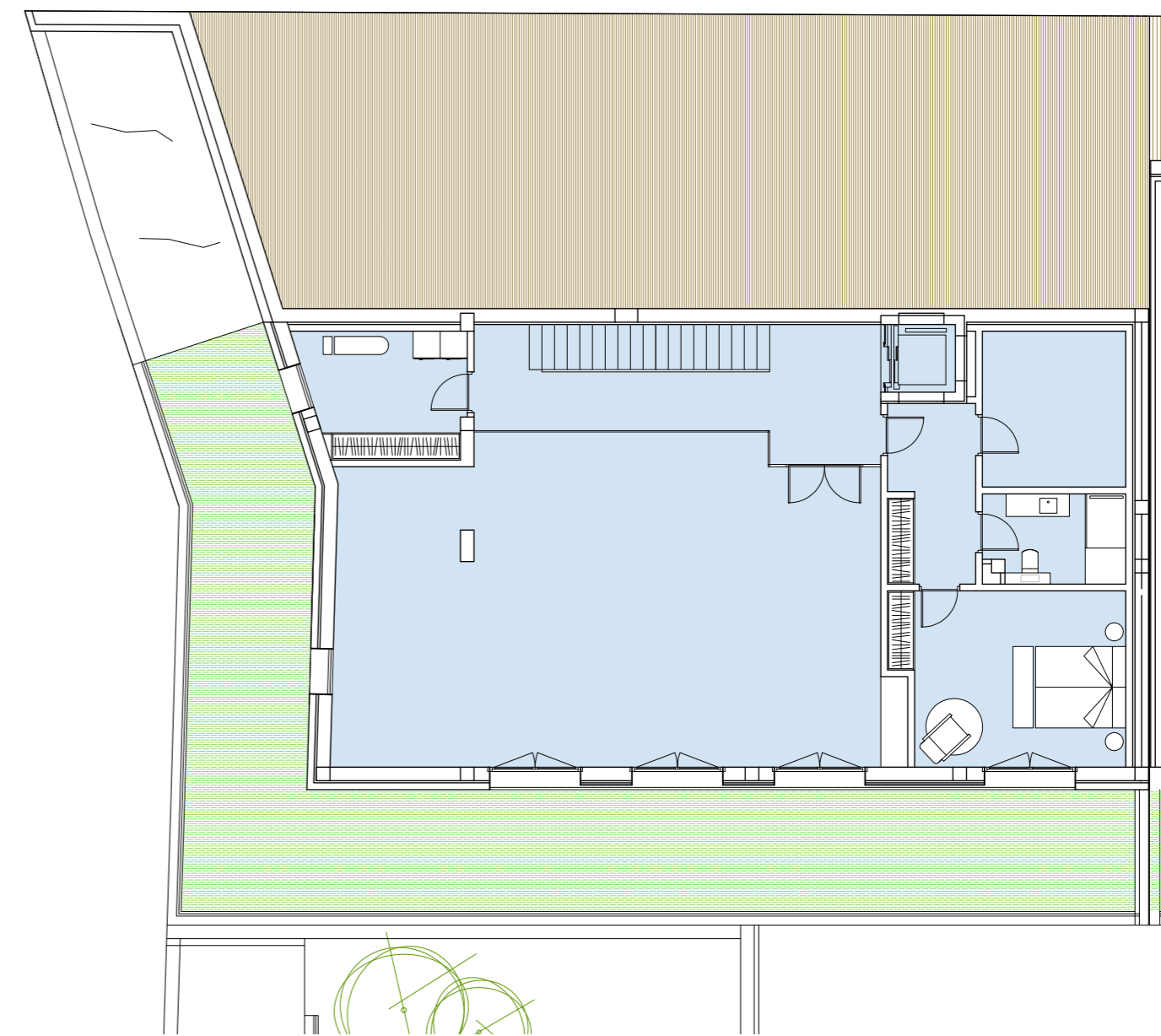
### CADRE SUPERFÍCIES

*Étage souterrain: 253,04 m<sup>2</sup>*  
*étage semi-souterrain: 199,73 m<sup>2</sup> + 118,77 m<sup>2</sup> terrasse - jardin*  
*Rez-de-chaussée: 136,98 m<sup>2</sup> + 198,10 m<sup>2</sup> terrasse - jardin*  
*Premier étage: 121,88 m<sup>2</sup> + 5,5 m<sup>2</sup> balcon*

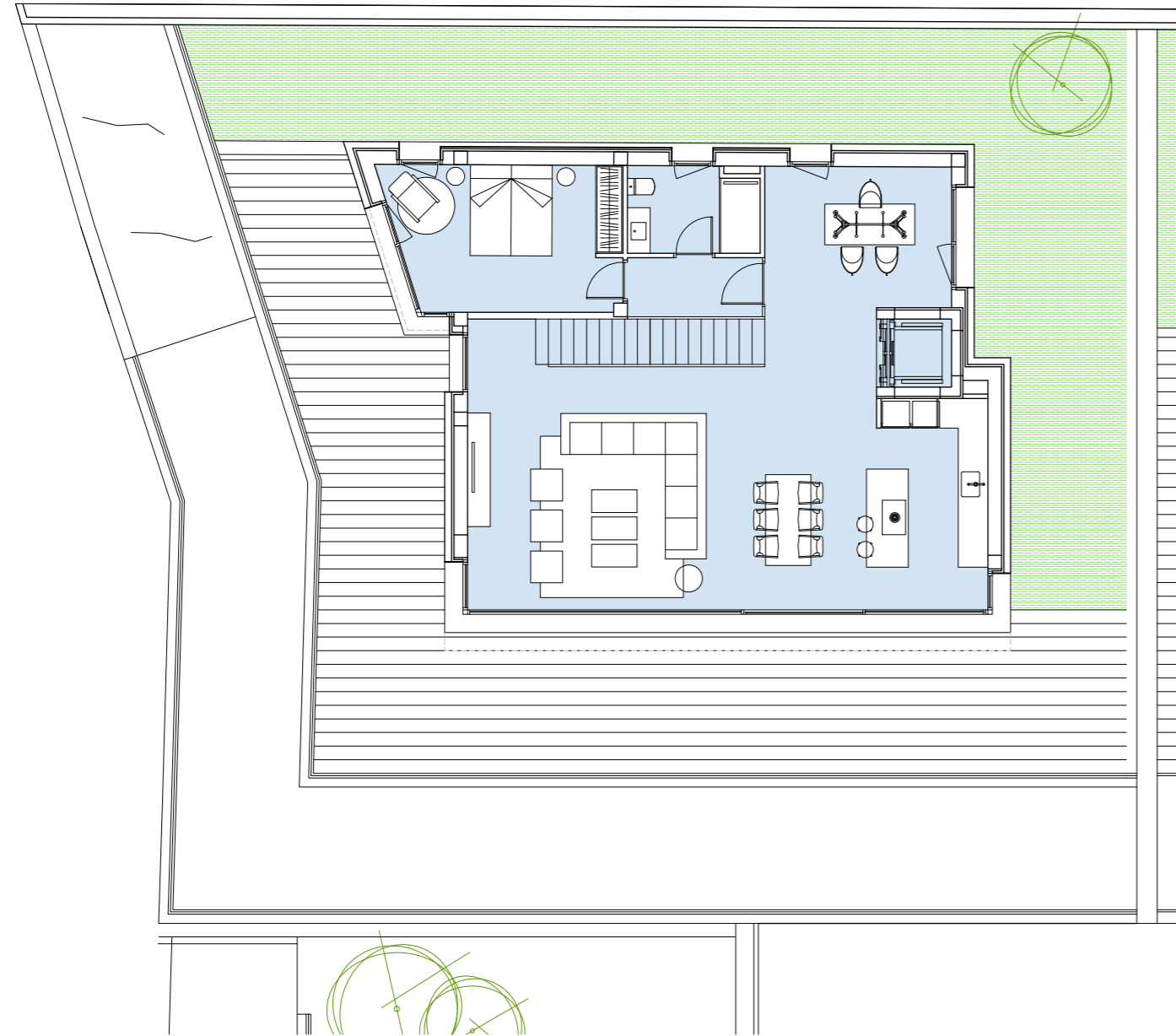
**Total 711,63 m<sup>2</sup> + 5,54 m<sup>2</sup> balcón**  
**+ 316,87 m<sup>2</sup> terrasse - jardin**

## PLANTA SEMI-SOTERRANI

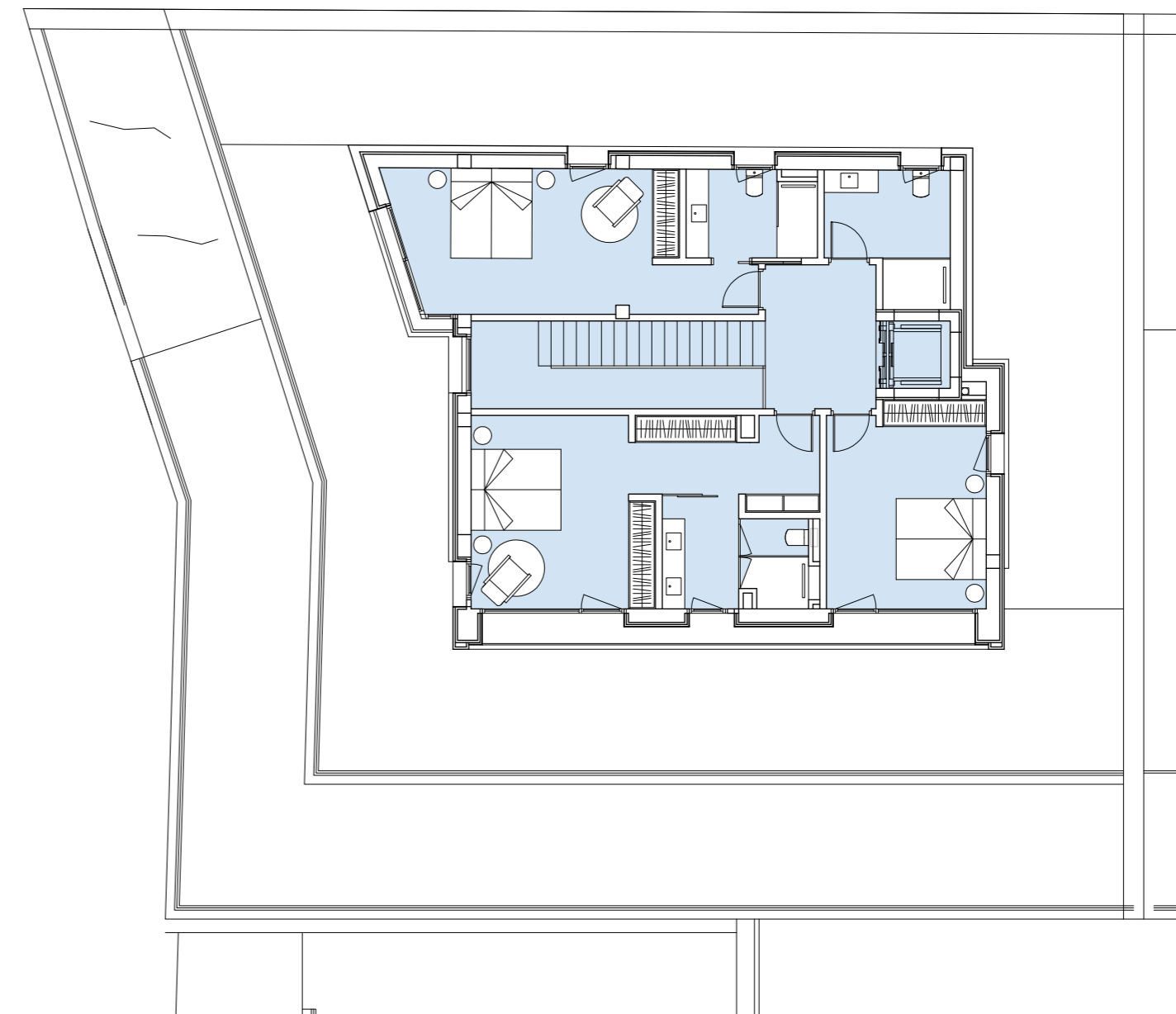
ÉTAGE SEMI-SOUTERRAIN



### PLANTA BAIXA REZ-DE-CHAUSSÉE



### PRIMERA PLANTA PREMIER ÉTAGE



# MEMÒRIA DE QUALITATS

## MÉMOIRE DE QUALITÉS



### COATINGS EXTERIORS

- La pedra país estarà combinada amb acabats en Travertí Blanc o gres porcel·lànic de gran format i en Alucobond.
- Baranes i divisions de jardins seran de vidre laminat o metàl·liques depenent de les zones.

### REVÊTEMENTS EXTÉRIEURS

- *La pierre de campagne sera combinée avec des finitions en travertin blanc ou en grès en porcelaine à grande échelle et Alucobond.*
- *Garde-corps et séparations de jardins en verre laminé ou métalliques selon les zones.*



### TANCAMENTS

- Pareds exteriors de maó ceràmic i doble aïllament tèrmic de llana de roca.
- Mitgeres entre cases de doble maó amb panell acústic entre cada paret.
- Maó ceràmic de 7cm amb acabat enguixat o de placo.

### FERMETURES

- *Murs extérieurs en briques céramiques et double isolement thermique en laine de roche.*
- *Murs mitoyens entre les logements en brique double et panneau acoustique entre chaque mur.*
- *De 7cm de brique en céramique avec plâtre moulé ou placoplâtre.*



### CALEFACCIÓ I AIGUA CALENTA SANITÀRIA

- A través de la geotèrmia per bomba de calor geotèrmica Vaillant o similar i amb terra radiant.

### CHAUFFAGE ET EAU CHAUDE

- *Système géothermique par bombe de chaleur géothermique Vaillant ou similaire et sol chauffant.*



### REVESTIMENTS I PAVIMENTS

- Gres porcel·lànic de primera qualitat o similar als banys i a les escales de la planta de l'aparcament.
- Parquet de roure natural Kährs Avanti o similar a la resta de la casa i en les escales interiors.
- Gres porcel·lànic a les terrasses exteriors i en l'aparcament.

### REVÊTEMENTS ET PARTERRES

- *Grès en porcelaine de première qualité PORCELANOSA ou similaire dans les salles de bain et les escaliers de l'étage souterrain.*
- *Parquet en chêne naturel Kährs Avanti ou similaire dans le reste du logement et les escaliers intérieurs.*
- *Grès en porcelaine sur les terrasses extérieures et dans le garage.*

Kährs



### FUSTERIA

- Finestres exteriors d'alumini TECHNAL o similar amb triple vidre.
- Persianes motoritzades.
- Portes interiors i armaris completament acabats de la Casa Carre-Hülsta, S. A. o similar, en lacat blanc.
- Barana de l'escala interior de vidre laminat.
- Portes d'aparcament Hörmann o similar amb mà electrònic.

### BOISERIES

- *Finestres extérieures d'aluminium TECHNAL ou similaires à triple vitrage.*
- *Persiennes motorisées*
- *Portes intérieures et placards de chez CARRE-HULSTA, S.A ou similaire, en laqué blanc.*
- *Garde-corps escalier intérieur en verre laminé.*
- *Portes du garage Hörmann ou similaires télécommandées.*



La societat promotora es reserva el dret de canviar les qualitats anteriors per altres similars o superiors en funció de les disponibilitats del mercat.

*La société promotrice se réserve le droit de changer les qualités précédentes pour d'autres, similaires ou supérieures, en fonction des disponibilités du marché (fermetures d'usines ou matériel abandonné).*





## EQUIPS DE CUINA

- Mobles de cuina i fogons de la casa Bulthaup o similar.
- Electrodomèstics:
- Placa ceràmica Gaggenau o similar
- Forn Gaggenau i microones o similars
- Rentaplats SIEMENS o similar
- Campana BORA o similar

### ÉQUIPEMENTS CUISINE

- *Meubles de cuisine et plan de travail de chez BULTHAUP ou similaire.*
- *Électroménagers :*
- *Vitrocéramique GAGGENAU ou similaire*
- *Four et micro-ondes GAGGENAU ou similaires*
- *Lave-vaisselle SIEMENS ou similaire*
- *Hotte d'extraction BORA ou similaire*



## EQUIP SANITARI

- Banys i bidets suspesos DURAVIT o casa semblant.
- Banyera Duravit o similar.
- Plats de dutxa Hidrobox o similars.
- Mampares amb vidre fix en les dutxes i en la banyera.
- Mobles de bany Hönnum o similar.
- Aixetes GROHE del que semblant.
- Miralls il·luminats amb led.

### ÉQUIPEMENTS SANITAIRES

- *W.C. et bidets suspendus de chez DURAVIT ou similaires.*
- *Baignoire DURAVIT ou similaire*
- *Plateau de douche Hidrobox ou similaire.*
- *Pare-douche à vitre fixe autant pour les douches que pour les baignoires.*
- *Meubles salle de bain Hönnum ou similaires.*
- *Robinetterie GROHE ou similaire.*
- *Miroirs illuminés par des LED.*



## INSTAL·LACIÓ ELÈCTRICA

- Interruptors Niessen Sky o similar.
- Llums encastades “downlight” a la cuina i leds model swap en la resta de la casa.
- Llums amb tires led i presa de corrent per a cotxes elèctrics a la zona d'aparcament.
- Antena parabòlica i terrestre.

### INSTALLATION ÉLECTRIQUE

- *Interrupteurs Niessen SKY ou similaires.*
- *Luminaire encastré «downlight» dans la cuisine et LED modèle swap dans le reste du logement.*
- *Luminaire de bandes LEDS et prise de courant pour voiture électrique dans le garage.*
- *Antenne parabolique et terrestre.*



## DOMÒTICA

- Control domòtic de persianes, calefacció, portes d'aparcament i vídeo porter, a través d'IPAD o mòbil amb l'aplicació Loxone.
- S'inclou un IPAD per llar com a control intern.

### DOMOTIQUE

- *Contrôle domotique des persiennes, du chauffage, des portes du garage et interphone vidéo, par le biais d'un IPAD ou un portable grâce à l'application LOXONE.*
- *L'IPAD est inclus dans chaque maison pour le contrôle interne.*
- *Antenne parabolique et terrestre*



## ASCENSOR

- Ascensor THYSSEN per a 6 persones. Adaptat per a cadires de rodes.

### ASCENSEUR

- *Ascenseur THYSSEN pour 6 personnes. Adapté pour fauteuils roulants.*



# RESSENYA

## PRÉSENTATION

### RESSENYA

Luxe Residencial Esport es caracteritza per ser una promotora immobiliària moderna, destinada al segment d'habitatges d'alt "standing", orientada a satisfer les necessitats dels clients més exigents en termes de disseny, confort i sostenibilitat, però sempre a un preu just.

L'equip de treball està format per professionals que tenen una llarga i reconeguda trajectòria dins del sector, amb més de 10 anys d'experiència en el desenvolupament de projectes residencials: Residencial Cortal Esports, Les Terrasses d'Anyòs, Conjunt Residencial Prada Sansa, edifici Luxe Casamanya.

## PRÉSENTATION


*Luxe Residencial Esport se distingue en étant un promoteur immobilier moderne, destiné à des logements de haut standing, voulant satisfaire les besoins de ses clients les plus exigeants en ce qui concerne le design, confort et durabilité, mais toujours au prix le plus adapté.*

*L'équipe est composée de professionnels ayant un parcours reconnu dans le secteur et plus de 10 ans d'expérience dans le développement de projets résidentiels : Residencial Cortal Esports, Les Terrasses d'Anyòs, Conjunt Residencial Prada Sansa, Edifici Luxe Casamanya.*




# luxe

Conjunt Residencial  
**Luxe Camp de Casa**

 (+376) 845 808

[luxe@luxeresidencial.com](mailto:luxe@luxeresidencial.com)

 (+376) 661 000