



lu:ue

Conjunto Residencial

Luxe Camp de Casa



ÍNDICE

INDEX

01

LOCALIZACIÓN / PUNTOS DE INTERÉS

LOCATION / POINTS OF INTEREST

p.4

02

ENTORNO

ENVIRONMENT

p.8

03

PROMOCIÓN

PROMOTION

p.10

04

CASAS ADOSADAS

SEMI-DETACHED HOUSES

p.16

05

CHALÉS

CHALET

p.22

06

MEMORIA DE CALIDADES

MEMORY OF FINISHES

p.30

07

RESEÑA

OVERVIEW

p.34

lu:ce



01 LOCALITZACIÓ

LOCATION



LOCALIZACIÓN / PUNTOS DE INTERÉS 02

lu:re



*Vive en el
corazón de
Andorra*

Live in the heart of Andorra



PUNTOS DE INTERÉS

POINT OF INTEREST



1 km
VALLNORD BIKE PARK



1,3 km
MUSEO FARGA ROSSELL
FARGA ROSSELL MUSEUM



2 km
MUSEO CASA RULL
CASA RULL MUSEUM



10 km
PAL ARINSAL ESTACIÓN DE SKI SNOW
PAL ARINSAL SNOW SKI RESORT

OTROS PUNTOS DE INTERÉS OTHER POINTS OF INTEREST



6 km
HOSPITAL
HOSPITAL



6 km
ZONA COMERCIAL
SHOPPING AREA

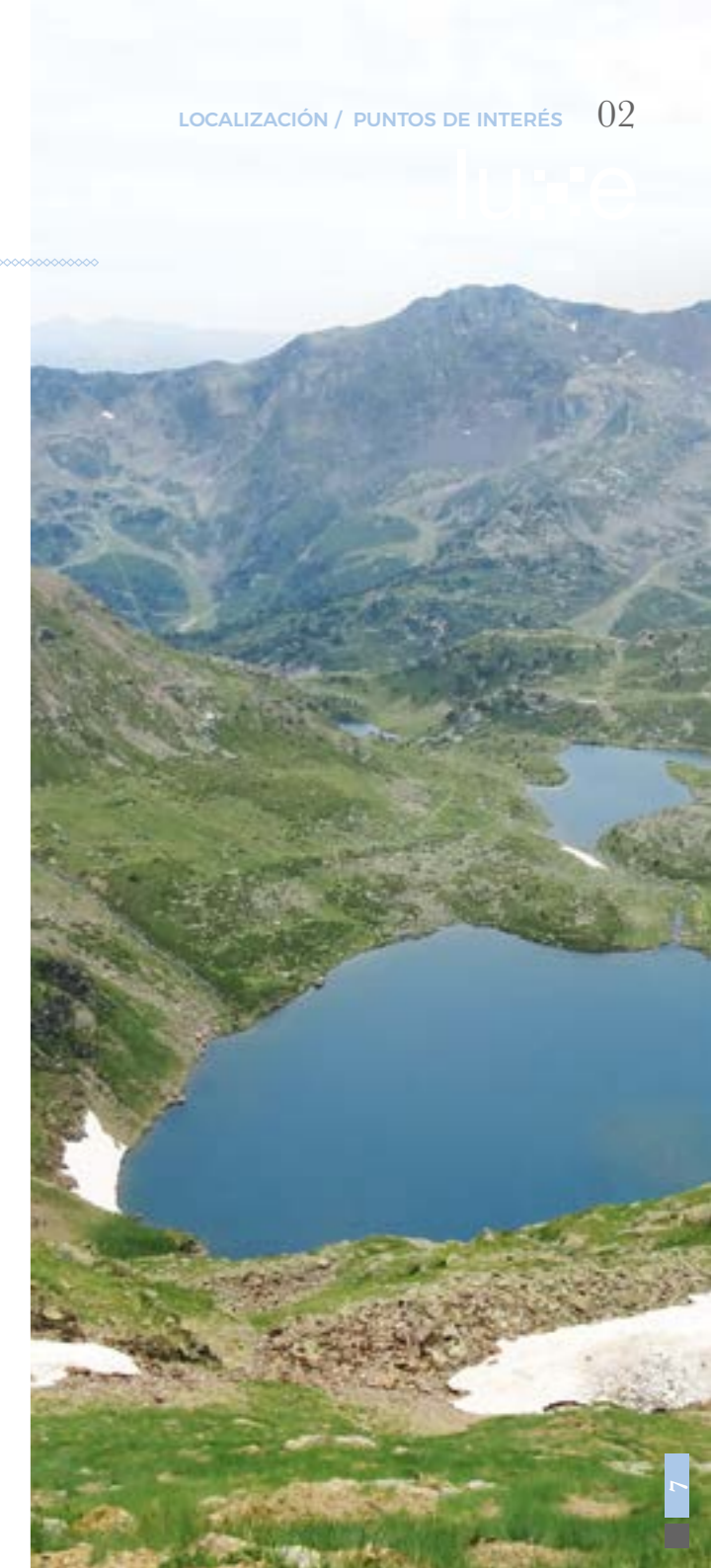
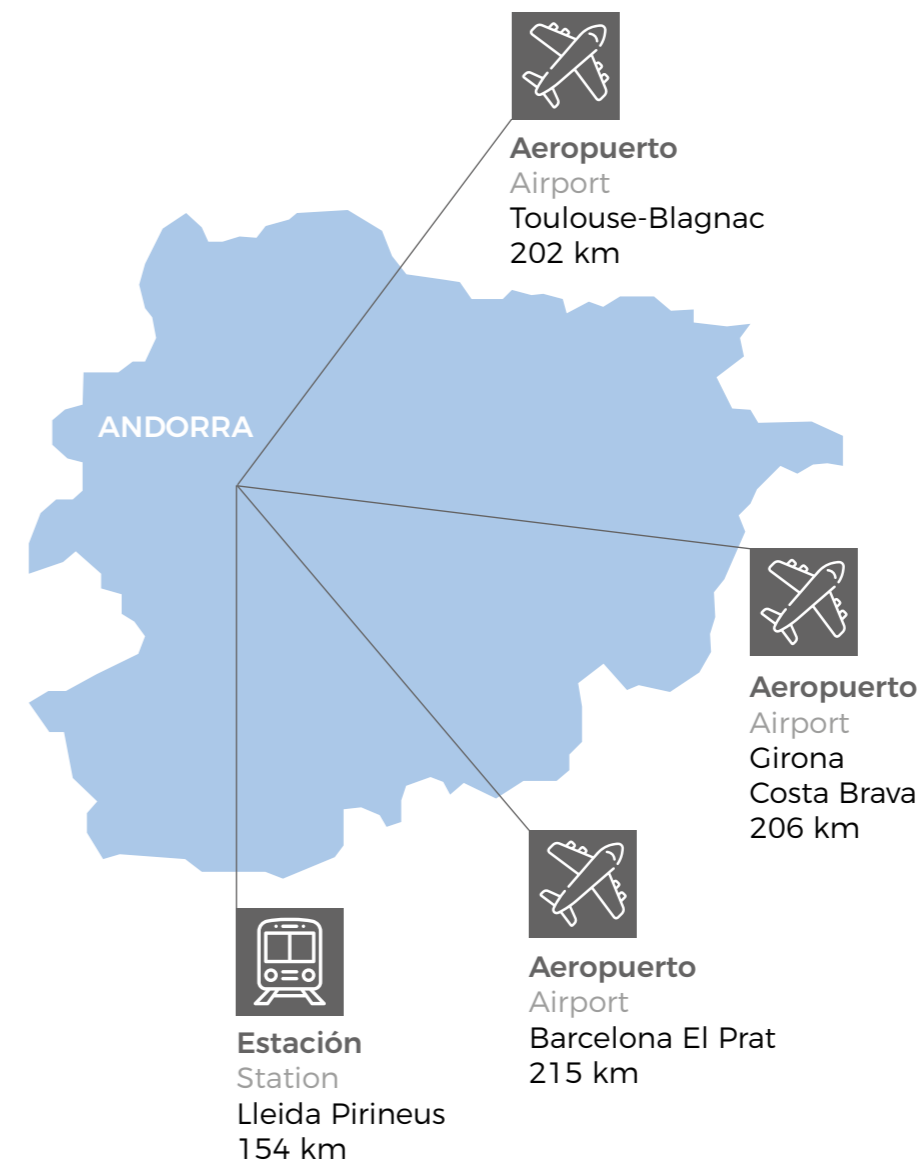


6,5 km
CENTRO DE ANDORRA
ANDORRA CENTER



6,5 km
CALDEA CENTRO TERMOLÚDICO
CALDEA THERMOLUDIC CENTER

ACCESIBILIDAD ACCESSIBILITY



ENTORNO

ENVIRONMENT

LA MASSANA

Se caracteriza por ser una parroquia moderna, dinámica y en continua expansión con una amplia gama de ocio y servicios.

Sus montañas, senderos y paisajes lo convierten en un lugar increíble para los amantes de la naturaleza y el deporte.

A estas características hay que añadir las ventajas de vivir en Andorra: Seguridad, baja fiscalidad y apertura económica.

ESCÀS

Situado a 2 minutos del centro de La Massana, Escàs se está convirtiendo en la zona de referencia constructiva residencial de la parroquia.

Su ubicación y orientación permite disfrutar del sol durante todo el día y de unas magníficas vistas donde se sitúa la imponente silueta del Pico Casamanya.



ENTORNO 03

lu:e

LA MASSANA

It is a modern and dynamic Parish, continuously expanding and which offers many leisure activities and services.

Its mountains, tracks and landscapes make it an incredible place for the lovers of nature and sport.

We must add to these features the advantages of living in Andorra: safety, low tax rates and financial opening.

ESCÀS

Located at 2 minutes of La Massana, Escàs is becoming the residential construction reference of the Parish.

Its location and orientation allow to enjoy the sun during all day and has some magnificent landscapes with the Summit of Casamanya as the highlight.

PROMOCIÓ

PROMOTION

- **8 casas adosadas**
8 semi-detached houses
- **3 chalés**
3 chalets
- **4.350 m² de parcela**
4.350 m² plot
- **Vistas panorámicas**
Panoramic views
- **Parque infantil**
Playground
- **Zonas verdes**
Green areas



PROMOCIÓ

lu:e



PROMOCIÓN

PROMOTION

Luxe Camp de Casa es un complejo residencial de 8 casas adosadas y 3 chalés dentro de una parcela de 4.350 m², lo que le permite tener amplias zonas ajardinadas y un parque infantil en un entorno natural único.

Como todos los proyectos de la marca Luxe, estas viviendas están diseñadas con una arquitectura moderna y sofisticada, con acabados y materiales de alta calidad de marcas de renombre, donde la eficiencia energética ocupa un lugar primordial; Todo esto hace este proyecto único, dirigido a clientes exigentes y sofisticados, donde se busca disfrutar de un entorno tranquilo, soleado e increíble, pero al mismo tiempo con un rápido acceso a todos los servicios en el centro de La Massana y Andorra.

A nivel de acabados las casas incorporan: un sistema geotérmico para agua caliente y calefacción, suelo radiante, domótica, cocina Bulthaup, ascensor Thyssen, electrodomésticos Gaggenau y Siemens, ventanas Technal con triple vidrio, suelo de parqué de primera calidad ...

Luxe Camp de Casa is a residential group of 8 semi-detached houses and 3 chalets within an area of 4,350 m², which allows big garden areas and a playground in a unique natural environment.

As all the projects of the Luxe brand, these housings are designed with a modern and fancy architecture, with high-quality finishings and materials from brands of recognized standing, where the energy efficiency is paramount; all these elements make this project unique, aimed at demanding and sophisticated clients. A place where people want to enjoy a calm environment, with incredible landscapes, but at the same time with a very fast access to the services of the center of La Massana and Andorra.

Regarding the finishings, the housings include: a geothermal system for hot water and heating, radiant floor heating, home automation, Bulthaup kitchen, Thyssen elevator, Gaggenau and Siemens appliances, Technal windows with triple glass, premium quality Khärs parquet...

EFICIENCIA ENERGÉTICA

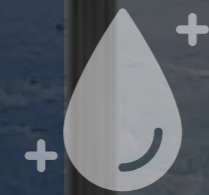
Luxe residencial siempre ha demostrado su compromiso con el medio ambiente. El Conjunto Residencial Luxe Camp de Casa se caracteriza por el uso de los últimos desarrollos tanto en términos de aislamiento como de uso de energías renovables, con el fin de hacer de nuestros hogares un referente de sostenibilidad y eficiencia.

Un ejemplo de este compromiso es el uso de energías renovables geotérmicas para proporcionar agua caliente sanitaria y calefacción, logrando así ahorros económicos de hasta el 70% y reduciendo considerablemente las emisiones de gases contaminantes.

ENERGY EFFICIENCY

Luxe Residencial has always shown its commitment to the environment. The Residential Group Luxe Camp de Casa is characterized by the use of the new products regarding insulation and renewable energy so our housings can be a reference in terms of sustainability and efficiency.

An example of this commitment is the use of renewable geothermal energy to provide the housings with hot water for sanitary use and domestic heating, thus obtaining a 70% of economic savings and reducing considerably polluting exhaust emissions.



4 CASAS ADOSADAS

SEMI-DETACHED HOUSES

CASAS ADOSADAS 04

lu:ce

- **8 casas adosadas**
(6 de 3 plantas i 2 de 4 plantas)
8 semi-detached houses
(6 de 3 floors et 2 de 4 floors)

- **350-530 m²**
350-530 m²

- **120-376 m² jardines y terrazas**
120-376 m² gardens and terraces

- **3-5 habitaciones**
3-5 rooms

- **4-5 baños**
4-5 baths

- **Plazas de aparcamiento 3-6 coches**
Parking spaces 3-6 cars

- **Sala polivalente 18-41m²**
Multipurpose room 18-41m²

CASAS ADOSADAS

Luxe Camp de Casa dispone de 8 viviendas adosadas distribuidas en dos fases de 4 adosadas cada una, con superficies construidas desde 350 m² a 530 m² y con amplias zonas de terrazas y jardines que van desde 120 m² hasta 376 m², y que se encuentran tanto en la parte delantera como en la trasera.

Las casas adosadas se caracterizan por su luminosidad y amplitud. La distribución del espacio está diseñada para optimizar el confort y la funcionalidad de la vivienda. Hemos diseñado 2 viviendas de 3 plantas y 6 viviendas de 2 plantas, además de la planta sótano. Se han definido dos opciones por planta, permitiendo configuraciones de 3 a 5 habitaciones para adaptarse a las necesidades de cada cliente.

En el sótano, cada vivienda tiene una gran superficie que va de 123 m² a 309 m², lo que permite espacio para un garaje de 3 a 6 vehículos, "safareig", una sala técnica, además de contar con una sala polivalente que se puede utilizar como sala de juegos, bodega o gimnasio.

En la planta baja las superficies oscilan entre los 93 m² y los 111 m² y dispone de baño, una cocina abierta y un amplio salón, lo que da una gran sensación de amplitud. También dependiendo de la configuración escogida, se puede incluir un despacho o una habitación.

En la primera planta las superficies oscilan entre los 93 m² y los 105 m² y dispone de 3 baños y 3 o 4 habitaciones dependiendo de la configuración elegida. 2 de las habitaciones son tipo suite.

En la segunda planta (sólo viviendas 1 y 2) la superficie es de 63 m² y 42 m² de terraza, lo que le permitirá disfrutar de una gran habitación tipo suite con inmejorables vistas.

SEMI-DETACHED HOUSES

Luxe Camp de Casa has 8 semi-detached houses distributed in two phases of 4 semi-detached houses, with build-up lands ranging from 350 m² to 530 m² and wide areas of terraces and gardens ranging from 120 m² to 376 m², located both at the front and at the back area.

The semi-detached houses are characterized by their luminosity and their wide rooms. The space distribution is conceived to optimize the comfort and the functionality of the housing. 2 houses with 3 floors and 6 houses with 2 floors, besides the basement, have been designed. Two options per floor have been defined, which allows configurations of 3 to 5 rooms in order to adapt to the needs of each client.

At the basement, each semi-detached house has a great area ranging from 123 m² to 309 m², which makes room for a garage of 3 to 6 cars, a laundry room, a technical room, and a multipurpose room which can be used as a game room, cellar or gym.

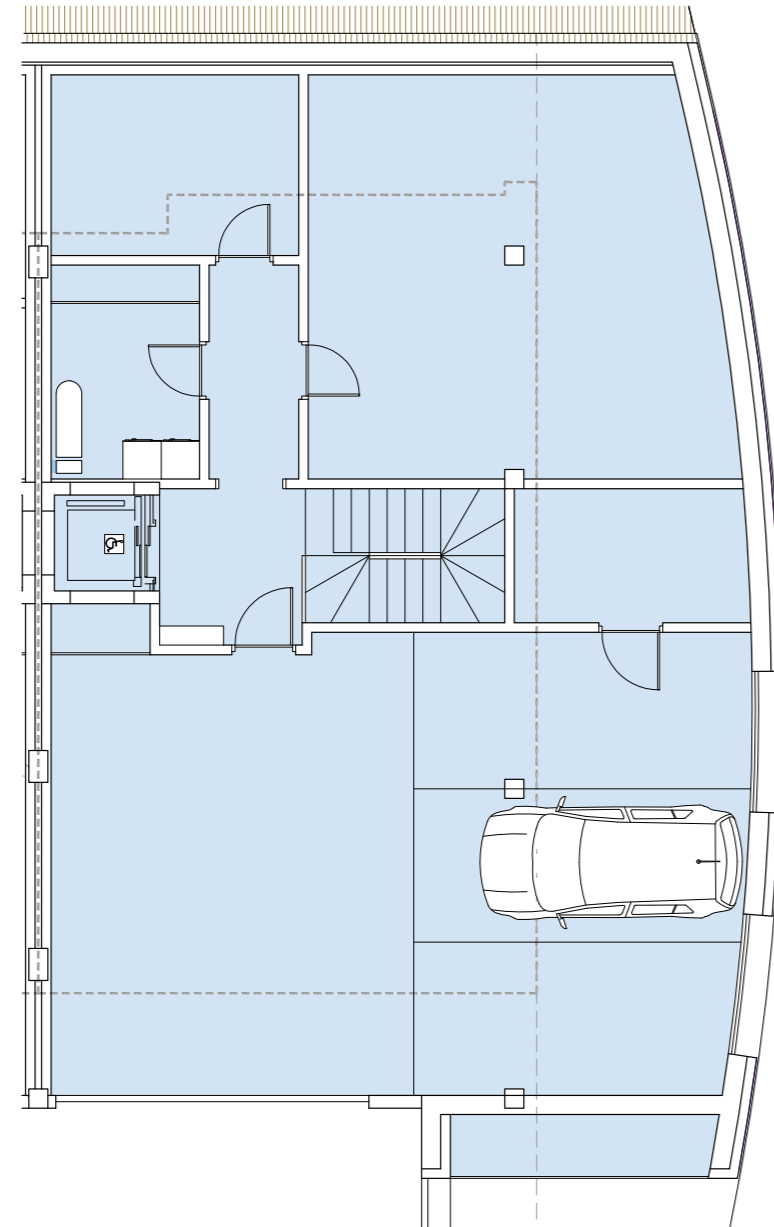
At the ground floor, the superficies range from 93 m² to 111 m² and have a bathroom, an open kitchen and a big living-dining room, which gives a great amplitude feeling. Depending on the chosen configuration, a room or a studio.

At the first floor, the superficies range from 93 m² to 105 m², and have 3 bathrooms and 3 or 4 rooms according to the chosen configuration. 2 of the rooms are suites.

At the floor under the roof (only for housings 1 and 2) the terrace superficies range from 63 m² and 42 m², which allow to enjoy a big suite with unbeatable landscapes.

PLANTA SÓTANO

BASEMENT



CUADRO DE SUPERFÍCIES

pl. sótano: 188,01 m²
 pl. baja: 96,83 m² + 163,64 m² terraza - jardín
 pl. primera: 95,53 m² + 9,20 m² balcón + 4,68 m² cubierta plana
 pl. bajo cubierta: 63,14 m² + 40,04 m² cubierta plana

Total 443,51 m² + 9,20 m² balcón
+ 44,72 m² cubierta plana
+ 163,64 m² terraza - jardín

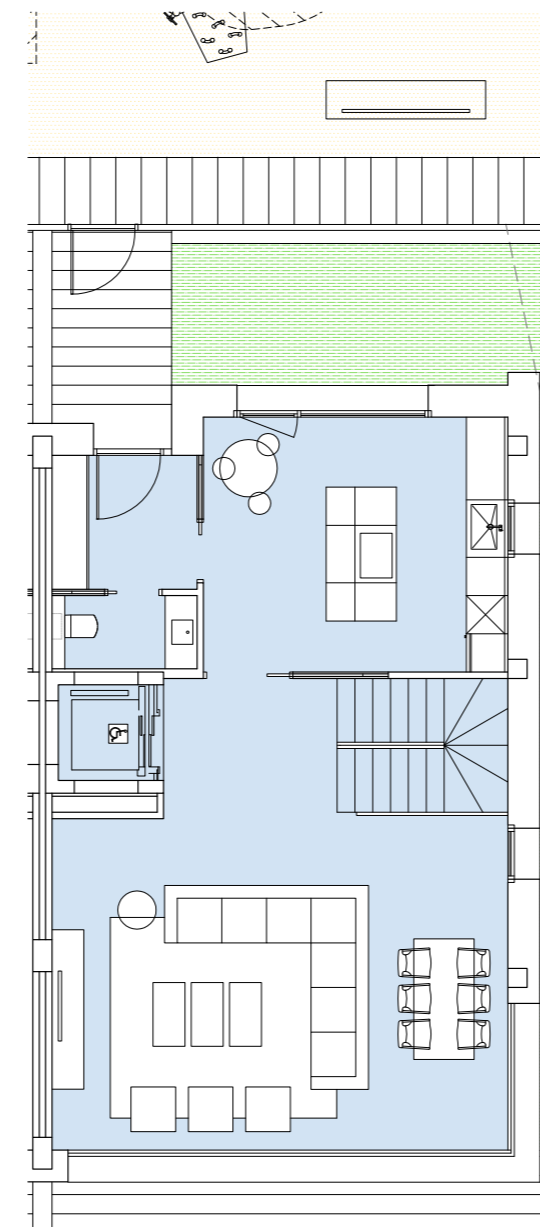
SURFACES TABLE

Basement: 188,01 m²
Ground floor: 96,83 m² + 163,64 m² terrace - garden
First floor: 95,53 m² + 9,20 m² balcony + 4,68 m² flat roof
Under the roof: 63,14 m² + 40,04 m² flat roof

Total 443,51 m² + 9,20 m² balcony
+ 44,72 m² flat roof
+ 163,64 m² terrace - garden

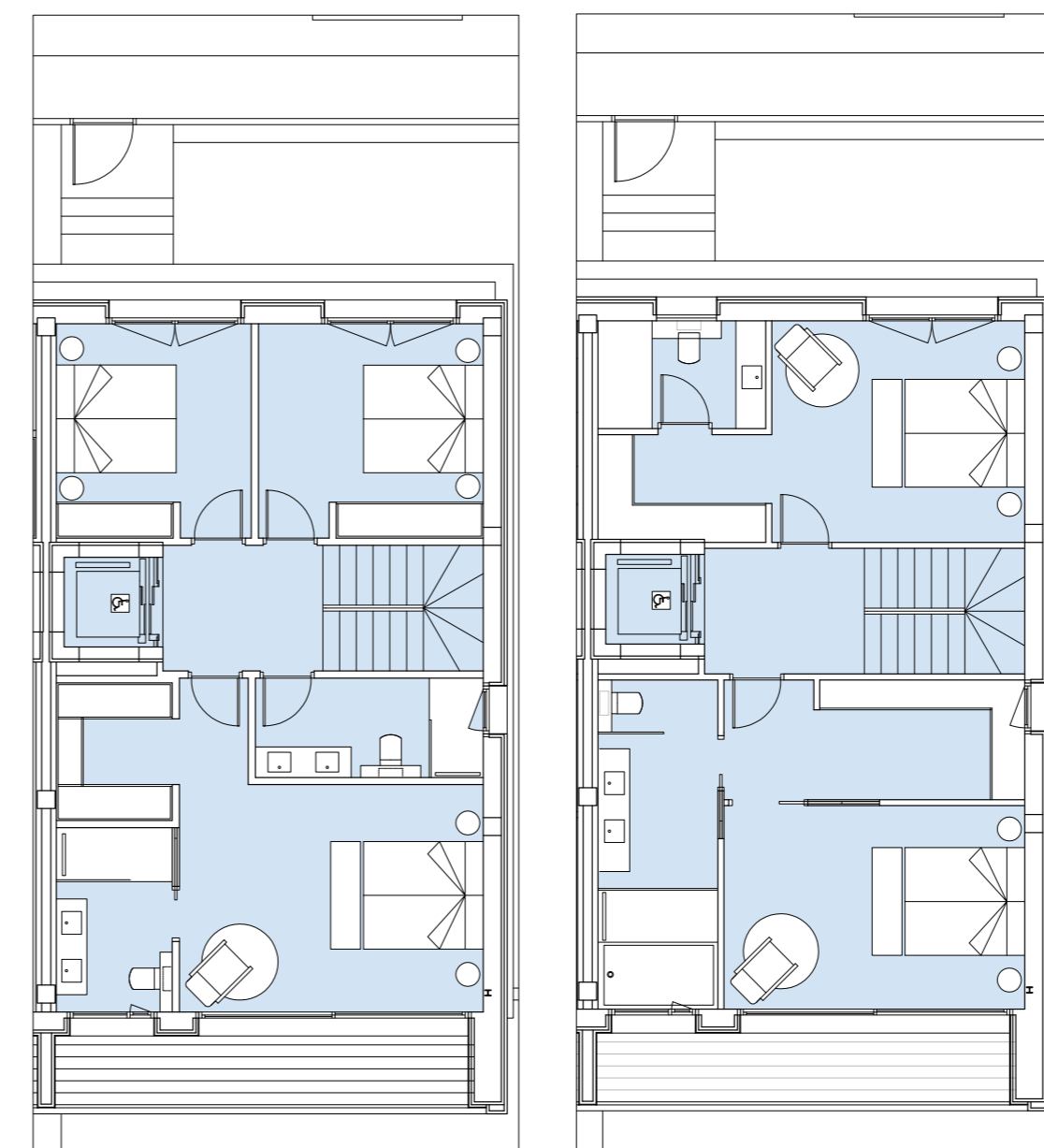
PLANTA BAJA

GROUND FLOOR



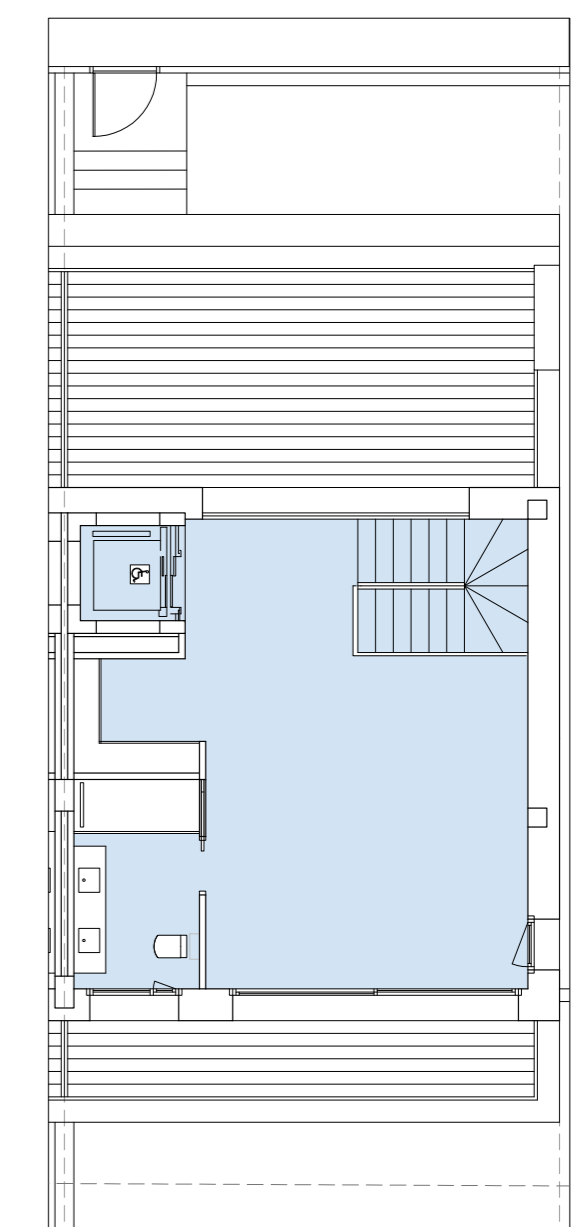
PRIMERA PLANTA

FIRST FLOOR



PLANTA BAJO CUBIERTA

UNDER THE ROOF










CHALÉS

CHALETs



CHALÉS 05

lu:ce

-  **3 chalés**
3 chalets
-  **717 m² construidos**
717 m² built
-  **316 m² jardines y terrazas**
316 m² gardens and terraces
-  **4-5 habitaciones**
4-5 rooms
-  **4-5 baños**
4-5 baths
-  **Plazas de aparcamiento 5-6 coches**
Parking spaces 5-6 cars
-  **Sala polivalente 86 m²**
Multipurpose room 86 m²



CHALÉS

Luxe Camp de Casa dispone de 3 chalés individuales distribuidos en cuatro plantas cada uno, con superficies construidas de 717 m² y con 316 m² de terrazas y jardines, que se encuentran tanto en la parte delantera como en la trasera.

Los chalés se caracterizan por su diseño moderno, luminosidad y la funcionalidad de los espacios, dirigidos a clientes muy exclusivos y exigentes. Se han diseñado cuatro plantas con un sótano, un semisótano, planta baja y primera planta, con el fin de ofrecer magníficas vistas a las plantas más nobles de la casa, la planta baja y la primera.

El sótano tiene una gran superficie de 253 m² con posibilidad de ser ampliado. En la configuración propuesta hay suficiente espacio para 5 o 6 coches, una sala técnica y un trastero.

El sótano tiene una superficie construida de 200 m² y una terraza-jardín de 119 m². Esta planta es muy versátil con posibilidad de ser configurada por el cliente con el fin de adaptarla a sus necesidades. La configuración propuesta consta de una amplia sala de 86 m², que se puede asignar al gimnasio, wellness, cine, juegos...; también se ha configurado una habitación más pequeña con baño, un trastero y un “safareig”.

La planta baja tiene una superficie construida de 137 m² con una terraza-jardín de 198 m². Esta planta está configurada como un gran salón abierto de 82 m² que aloja una gran cocina, un salón y un despacho. Esta planta también tiene una gran suite con su dormitorio y baño.

La primera planta tiene una superficie de 127 m² con un pequeño balcón. Esta planta incluye dos suites, un dormitorio y tres baños. La suite principal se compone del dormitorio con un gran vestidor y un baño.

CHALETES

Luxe Camp de Casa has 3 individual chalets distributed in four floors each, with build-up lands of 717 m² and 316 m² of terrace areas and gardens, located both at the front and at the back area.

The chalets are characterized by their modern design, luminosity and the functionality of the spaces, aimed at very exclusive and demanding clients. Four floors have been designed with a basement, a ground floor and a first floor, aiming to offer magnificent landscapes at the higher floors of the chalet, the ground floor and the first floor.

The basement has an area of 253 m² with the possibility to be extended. In the proposed configuration, there is enough space for 5 to 6 cars, a technical room and a storage room.

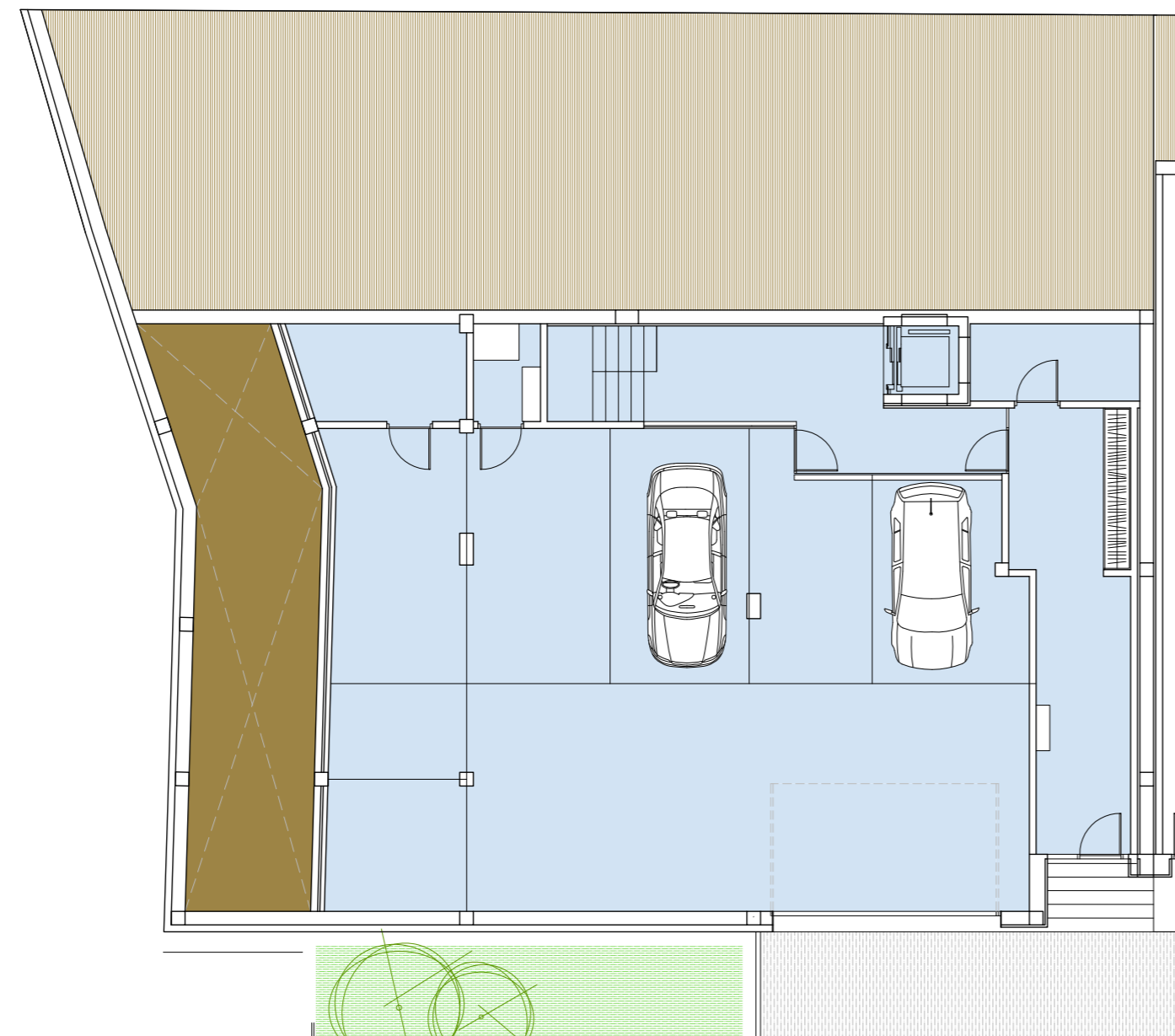
The semi-basement floor has a build-up area of 200 m² and a terrace-garden area of 119 m². This floor is versatile and can be configured by the client in order to adapt it to its needs. The proposed configuration has a big room of 86 m², which can be dedicated to a gym, wellness, theater, games...; a smaller room has also been configured with a bathroom, a storage room and a laundry room.

The ground floor has a build-up area of 137 m² and a terrace-garden area of 198 m². This floor is configured as a big open room of 82 m² with a big kitchen, a living-dining room and an office. This floor also includes a big suite with its bedroom and bathroom.

The first floor has a build-up area of 127m² and a little balcony. This floor includes two suites, a bedroom and 3 bathrooms. The main suite includes the bedroom with a big dressing room and a complete bathroom.

PLANTA SÓTANO

BASEMENT



CUADRO DE SUPERFÍCIES

pl. sótano: 253,04 m²
 pl. semi sótano: 199,73 m² + 118,77 m² terraza - jardín
 pl. baja: 136,98 m² + 198,10 m² terraza - jardín
 pl. primera: 121,88 m² + 5,5 m² balcón

**Total 711,63 m² + 5,54 m² balcón
 + 316,87 m² terraza - jardín**

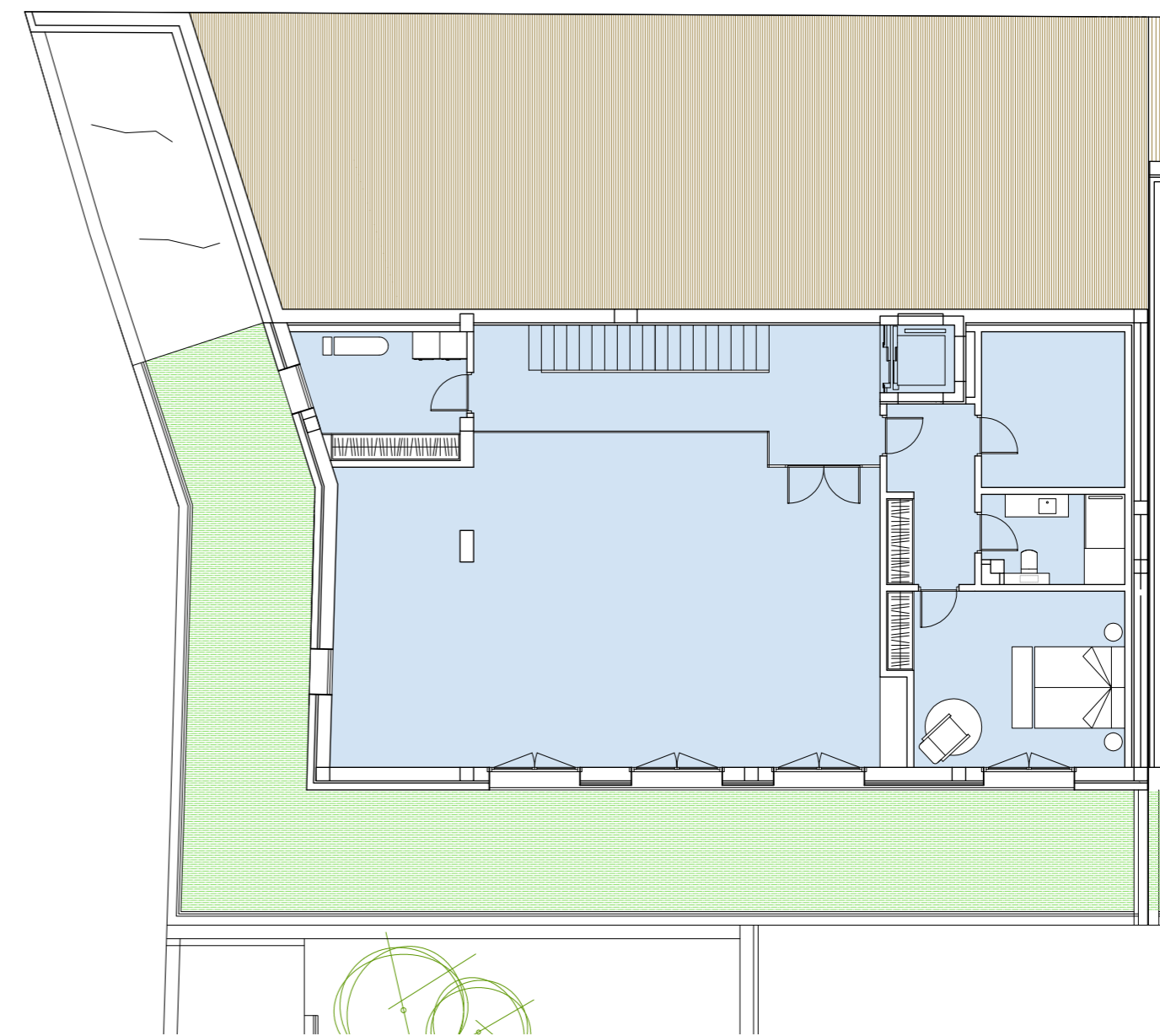
SURFACES TABLE

*Basement: 253,04 m²
 Semi-basement: 199,73 m² + 118,77 m² terrace - garden
 Ground floor: 136,98 m² + 198,10 m² terrace - garden
 First floor: 121,88 m² + 5,5 m² balcony*

**Total 711,63 m² + 5,54 m² balcony
 + 316,87 m² terrace - garden**

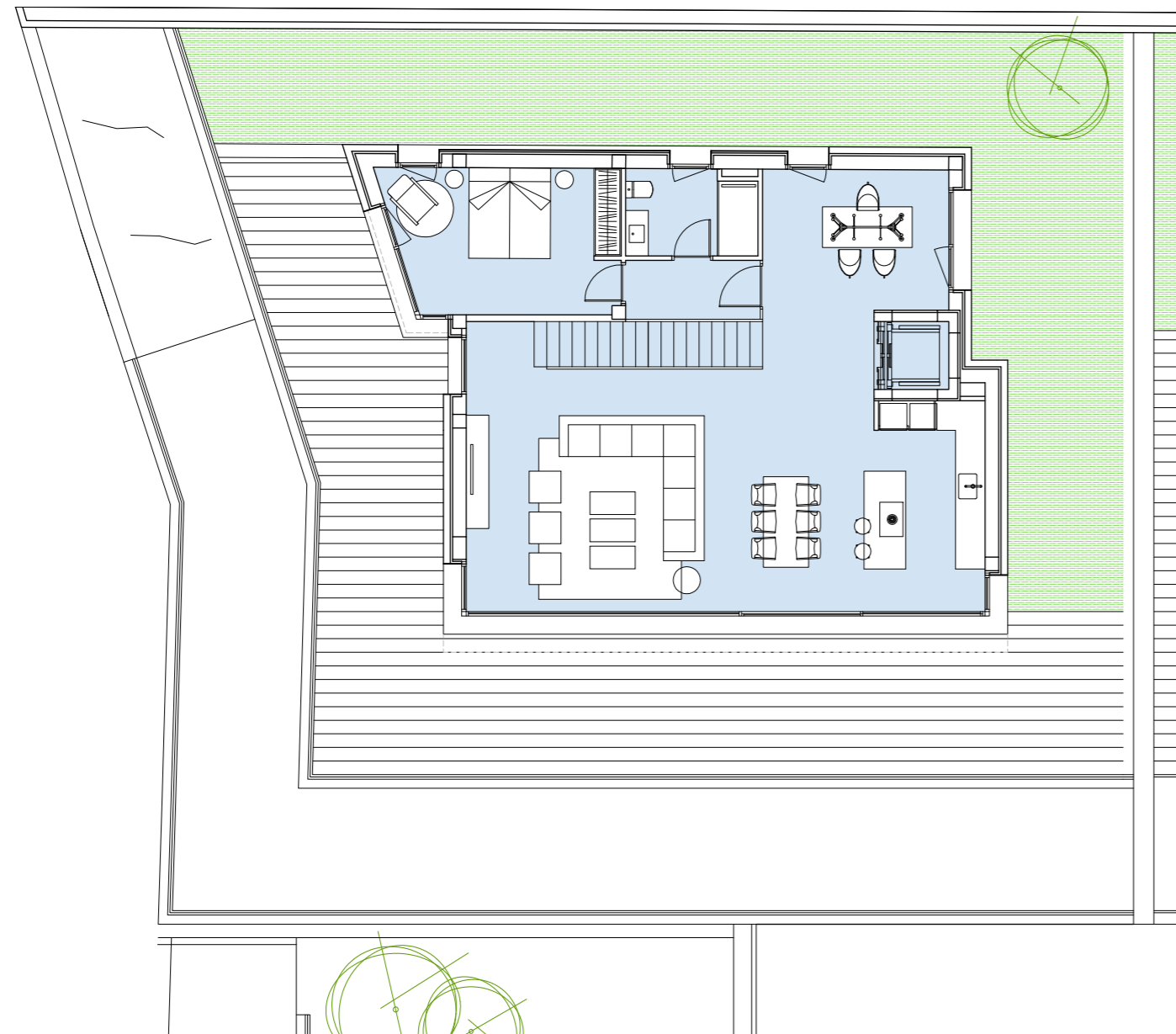
PLANTA SEMI-SÓTANO

SEMI-BASEMENT



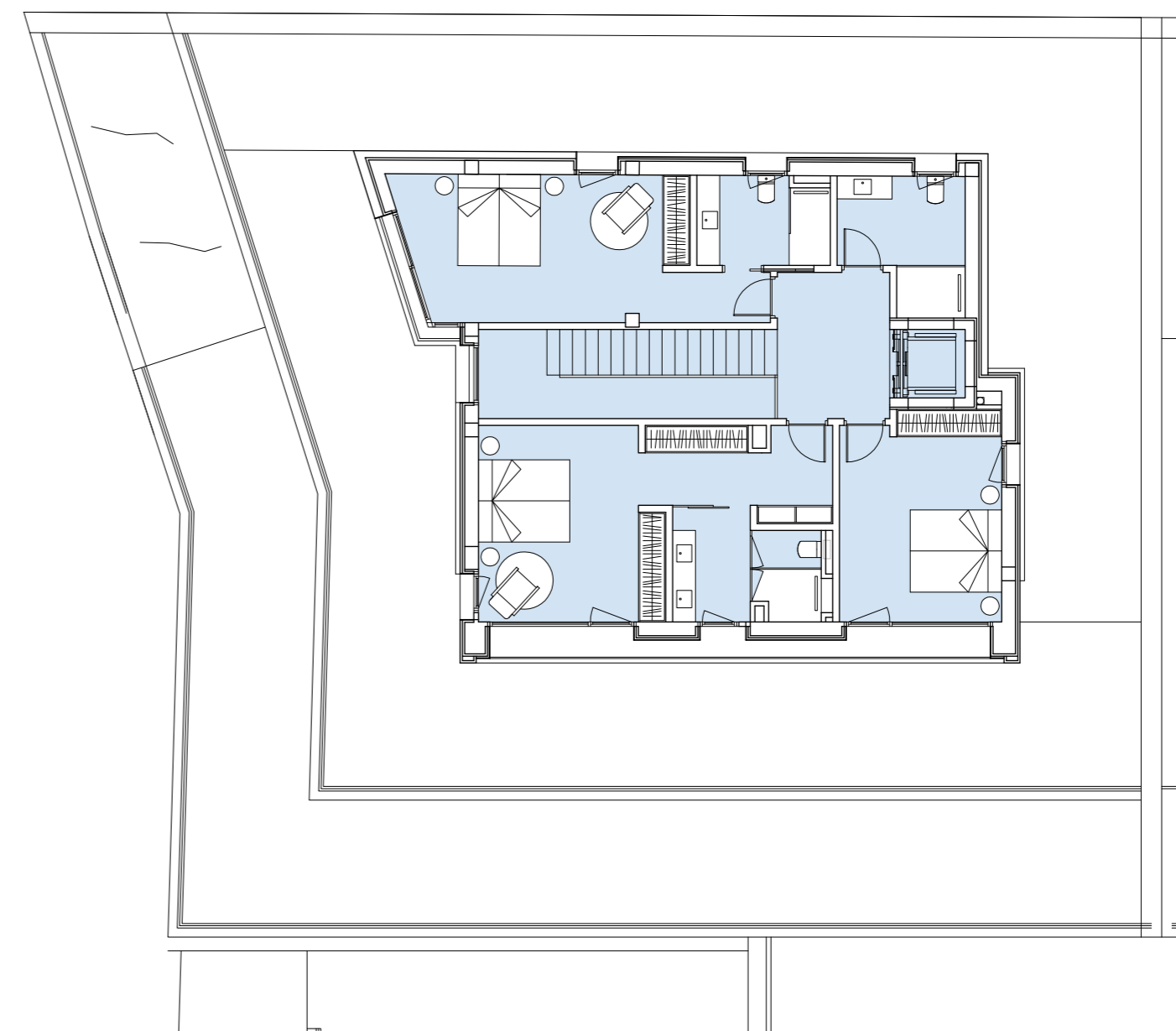
PLANTA BAJA

GROUND FLOOR



PRIMERA PLANTA

FIRST FLOOR



MEMORIA DE CALIDADES

MEMORY OF FINISHES



COATINGS EXTERIORES

- La piedra país estará combinada con acabados en Travertino Blanco o gres porcelánico de gran formato y en Alucobond.
- Barandillas y divisiones de jardines serán de vidrio laminado o metálicas dependiendo de las zonas.

EXTERNAL COATINGS

- *The country stone will be combined with finishes in white travertine or large-format porcelain stoneware and Alucobond.*
- *Garden divisions and railings are metallic or made in laminated glass according to the areas.*



CIERRES

- Paredes exteriores de ladrillo cerámico y doble aislamiento térmico de lana de roca.
- Medianeras entre casas de doble ladrillo con panel acústico entre cada pared.
- Ladrillo cerámico de 7cm con acabado en yeso o de placo.

EXTERIOR WALLS

- *Exterior walls made of ceramic bricks and double thermal insulation of rock wool.*
- *Walls between housings made of double hollow brick and an acoustic panel between each wall.*
- *Of 7cm ceramic brick with plaster cast or plasterboard.*



CALEFACCIÓN Y AGUA CALIENTE SANITARIA

- A través de la geotermia por bomba de calor geotérmica Vaillant o similar y con suelo radiante.

HEATING AND SANITARY HOT WATER

- *Through geothermal energy by Vaillant geothermal heat pump or similar and with radiant floor.*



REVESTIMIENTOS Y PAVIMENTOS

- Gres porcelánico de primera calidad o similar en los baños y en las escaleras de la planta del aparcamiento.
- Parquet de roble natural Kährs Avanti o similar en el resto de la casa y en las escaleras interiores.
- Gres porcelánico en las terrazas exteriores y en el aparcamiento.

COATINGS AND FLOORING

- *PORCELANOSA High-quality porcelain stoneware or similar at the bathrooms and stairs of the basement.*
- *Natural oak parquet Kährs Avanti or similar at the rest of the housing and at the inferior stairs.*
- *Porcelain stoneware at the exterior terraces and parking.*



CARPINTERÍA

- Ventanas exteriores de aluminio TECHNAL o similar con triple acristalamiento.
- Persianas motorizadas.
- Puertas interiores y armarios completamente acabados de la Casa Carre-Hulsta, S. A. o similar, en lacado blanco.
- Barandilla de la escalera interior de vidrio laminado.
- Puertas de aparcamiento Hörmann o similar con mano electrónico.

WOODWORK

- *Exterior TECHNAL aluminum windows or similar with triple glass.*
- *Motorized shutters.*
- *Interior doors and fully finished wardrobes from CARRE-HULSTA, SA or similar, white lacquered.*
- *Stair rail made of laminated glass.*
- *Electronically controlled Hörmann parking doors or similar.*



La sociedad promotora se reserva el derecho de canviar las calidades anteriores por otras similares o superiores en función de las disponibilidades del mercado.

The promoting company reserves the right to replace the previous specifications with other similar ones according to market availability (factory closures or discontinued material).



EQUIPOS DE COCINA

- Muebles de cocina y encimera de la casa BULTHAUP o similar.
- Electrodomésticos:
- Placa cerámica Gaggenau o similar
- Horno Gaggenau y microondas o similares
- Lavavajillas SIEMENS o similar
- Campana BORA o similar

KITCHEN EQUIPMENT

- *Kitchen furniture and counter from BULTHAUP or similar.*
- *Appliances:*
- *Glass-ceramic GAGGENAU or similar*
- *Oven and microwave oven GAGGENAU or similar*
- *Dishwasher SIEMENS or similar*
- *Kitchen hood from BORA or similar*



EQUIPO SANITARIO

- Baños y bidés suspendidos DURAVIT o casa similar.
- Bañera Duravit o similar.
- Platos de ducha Hidrobox o similares.
- Mamparas con cristal fijo en las duchas y en la bañera.
- Mobles de baño Hönnum o similar.
- Grifería GROHE de lo similar.
- Espejos iluminados con led.

SANITARY EQUIPMENT

- *Suspended toilet and bidet from DURAVIT or similar.*
- *DURAVIT bathtub or similar.*
- *Shower trays from Hidrobox or similar.*
- *Bulkheads with a fixed glass, both in the shower trays and in the bathtubs.*
- *Bathroom furniture from Hönnum or similar.*
- *Plumbing from GROHE or similar.*
- *Led illuminated mirrors.*



INSTALACIÓN ELÉCTRICA

- Interruptores Niessen Sky o similar.
- Luces encastadas “downlight” en la cocina y leds modelo swap en el resto de la casa.
- Luces con tiras led y toma de corriente para coches eléctricos en la zona de aparcamiento.
- Antena parabólica y terrestre.

ELECTRICAL INSTALLATION

- *Niessen SKY switches or similar.*
- *“Downlight” recessed luminaire in the kitchen and LED lights type swap at the rest of the housing.*
- *Luminaire with LED strips and electrical outlet for an electric car at the parking area.*
- *Terrestrial and satellite antennas.*



DOMÓTICA

- Control Domótico de persianas, calefacción, puertas de aparcamiento y vídeo portero, a través de IPAD o móvil con la aplicación Loxone.
- Se incluye un IPAD por hogar como control interno.

HOME AUTOMATION

- *Automated control of shutters, heating, parking doors and video intercom, through IPAD or mobile phone with the app LOXONE.*
- *An IPAD is included per house as an internal control device.*



ASCENSOR

- Ascensor THYSSEN para 6 personas. Adaptado para sillas de ruedas.

ELEVATOR

- *THYSSEN elevator with capacity for 6 people. Adapted for wheelchairs.*



RESEÑA

OVERVIEW

RESEÑA

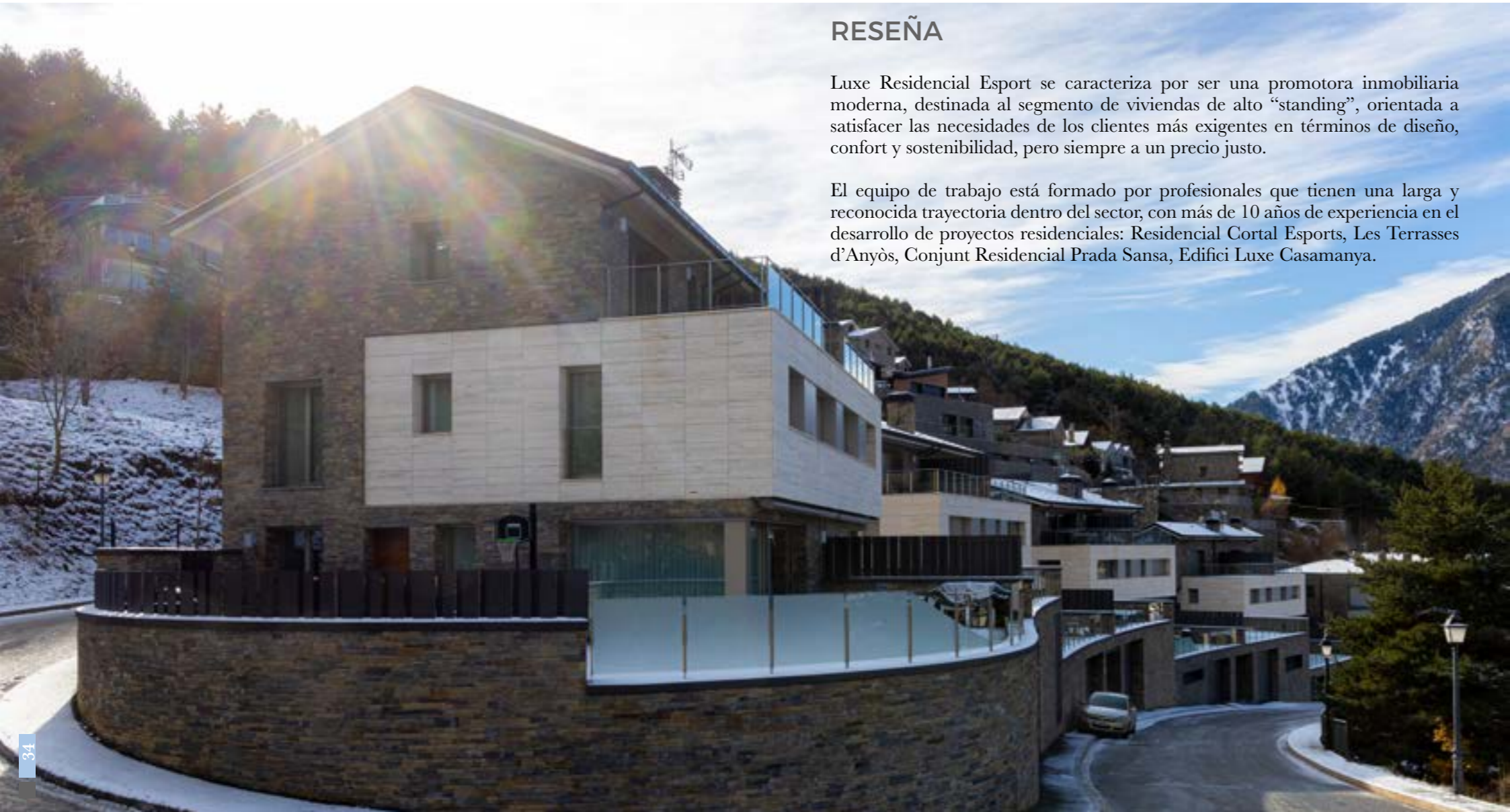
Luxe Residencial Esport se caracteriza por ser una promotora inmobiliaria moderna, destinada al segmento de viviendas de alto “standing”, orientada a satisfacer las necesidades de los clientes más exigentes en términos de diseño, confort y sostenibilidad, pero siempre a un precio justo.

El equipo de trabajo está formado por profesionales que tienen una larga y reconocida trayectoria dentro del sector, con más de 10 años de experiencia en el desarrollo de proyectos residenciales: Residencial Cortal Esports, Les Terrasses d’Anyòs, Conjunt Residencial Prada Sansa, Edifici Luxe Casamanya.

OVERVIEW


Luxe Residencial Esport is a modern property developer, aimed at the high-class housings sector, with the purpose of fulfilling the needs of the most demanding clients regarding design, comfort and sustainability, always at a fair price.

The work team consists of professionals with a long and recognized career within the sector, with more than 10 years of experience in the development of residential projects: Residencial Cortal Esports, Les Terrasses d’Anyòs, Conjunt Residencial Prada Sansa, Edifici Luxe Casamanya.




luxe

Conjunto Residencial
Luxe Camp de Casa

 (+376) 845 808

luxe@luxeresidencial.com

 (+376) 661 000